

PROYECCIÓN DE FUTURO

A lo ya conseguido, la continuidad de esta iniciativa es una inversión social rentable dado que hasta 2023:



265.000

personas vulnerables serán atendidas de manera personalizada

37.000

personas obtendrán una cualificación, lo que les ofrece más oportunidades de acceder a un empleo mejor y más estable

64.000

personas en situación de exclusión tendrán acceso a un empleo

ADEMÁS SE TRATA DE UNA INICIATIVA DE FUTURO QUE:

Contribuye al requisito establecido en los Reglamentos Europeos de dedicar al menos el 20% del FSE a la promoción de la inclusión social facilitando el empleo de las personas más vulnerables.

Pone en práctica los principios del Pilar Europeo de Derechos Sociales promoviendo la igualdad de oportunidades y el apoyo activo al empleo a través de apoyos individualizados.

Da cumplimiento al compromiso de España con la Agenda 2030 y al Objetivo de Desarrollo Sostenible 8 meta 5 de conseguir un trabajo decente para todas las mujeres y hombres incluidas las personas con discapacidad.

Iniciativa de formación y acceso al empleo para personas con riesgo de exclusión social

Resultados 2016-2019

Inclusión y +

Cáritas Española / Cruz Roja / Fundación ONCE / Fundación Secretariado Gitano
Programa Operativo de Inclusión Social y Economía Social (POISES)



Más información: www.caritas.es



Más información: www.cruzroja.es/planempleo



Más información: www.fundaciononce.es



Más información: www.gitanos.org



UNIÓN EUROPEA
FONDO SOCIAL EUROPEO
El Fondo Social Europeo invierte en tu futuro



Cáritas Española / Cruz Roja / Fundación ONCE / Fundación Secretariado Gitano
Programa Operativo de Inclusión Social y Economía Social (POISES)



Resultados 2016-2019

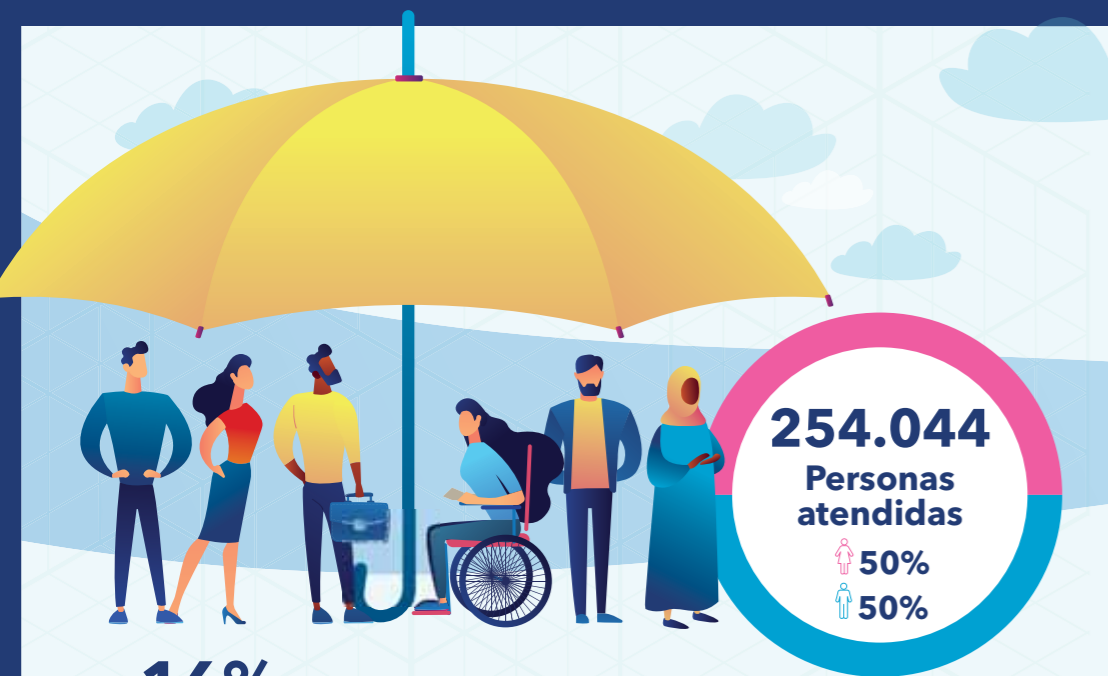
Iniciativa de formación y acceso al empleo para personas con riesgo de exclusión social



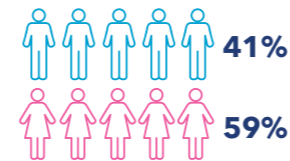
UNIÓN EUROPEA
FONDO SOCIAL EUROPEO
El Fondo Social Europeo invierte en tu futuro



ATENCIÓN PERSONALIZADA Y ADAPTADA A PERSONAS EN SITUACIÓN O RIESGO DE EXCLUSIÓN



10%
Enseñanza superior o terciaria



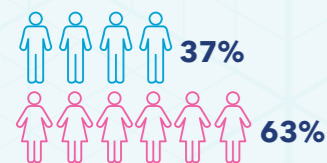
36%
Segundo ciclo de educación secundaria o postsecundaria



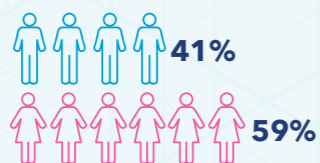
54%
Estudios de enseñanza primaria o primer ciclo de secundaria



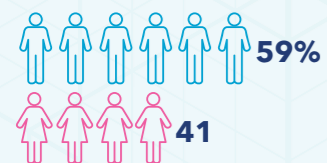
16%
Personas de origen migrante



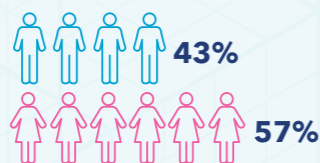
7%
Personas gitanas



50%
Personas con discapacidad



27%
Otras personas desfavorecidas



61%
Personas desempleadas



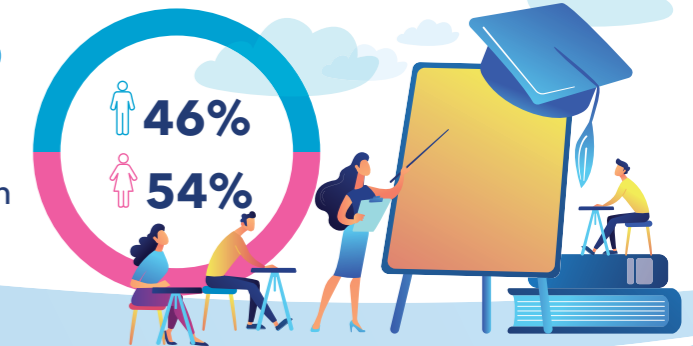
39%
Personas inactivas



FORMACIÓN Y EMPLEABILIDAD

35.065

Personas han obtenido una cualificación



ACCESO AL EMPLEO

64.295 Personas han accedido a un empleo



INVERSIÓN SOCIAL RENTABLE



*Por 1€ invertido, retorno de 1,4€

Durante el periodo 2016-2019, más de 120M€ del FSE gestionados* (164 M€ de coste total).

Desde el año 2000 creando empleo inclusivo y transformando vidas



*El empleo de las personas vulnerables: una inversión social rentable. Evaluación de impacto del PO de Lucha contra la Discriminación.