

MÁS QUE EMPLEO

JÓVENES, INCLUSIÓN y MÁS

Resultados 2016-2023

del Programa Operativo de
Empleo Juvenil

y del Programa Operativo de
Inclusión Social y Economía
Social.




 Cofinanciado por
la Unión Europea

 MINISTERIO
DE TRABAJO
Y ECONOMÍA SOCIAL

 Fondos Europeos

 **Cáritas**

 Cruz Roja

 Fundación
ONCE

 Fundación
Secretariado
Gitano

ALGUNOS DATOS DE INTERÉS

Tasa AROPE

2016
12,9 millones de personas
(27,9%) en riesgo de pobreza
y/o exclusión social.



2023
12,7 millones de personas
(26,5%) en riesgo de pobreza
y/o exclusión social.



Intensidad en el EMPLEO

2016
14,9% de la población de 0-64
años vive en hogares de baja
intensidad de empleo.



2023
8,4% de la población de 0-64
años vive en hogares de baja
intensidad de empleo.



DESEMPLEO juvenil

2016
1.279.300 personas jóvenes
desempleadas (35,67%).

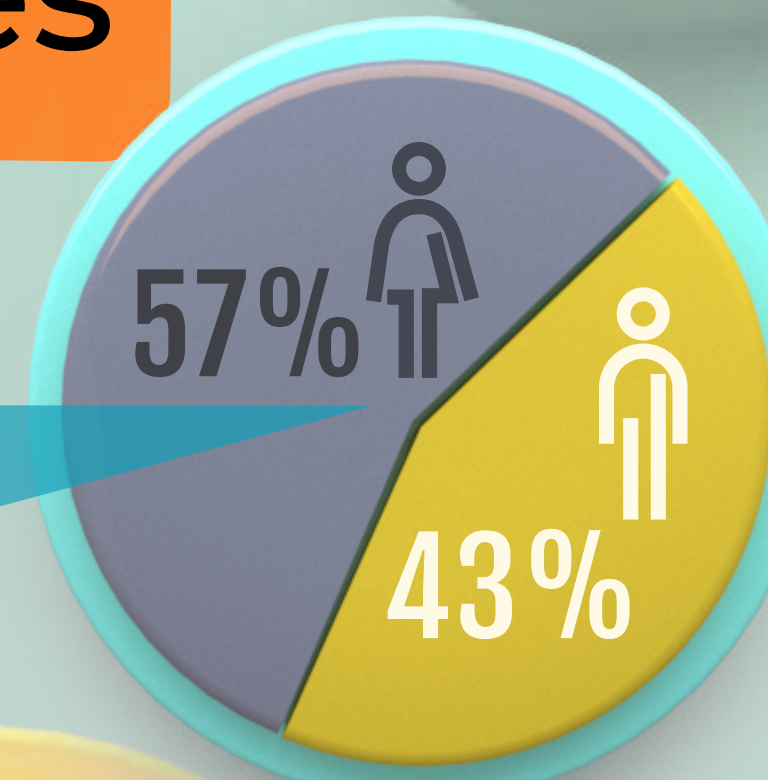
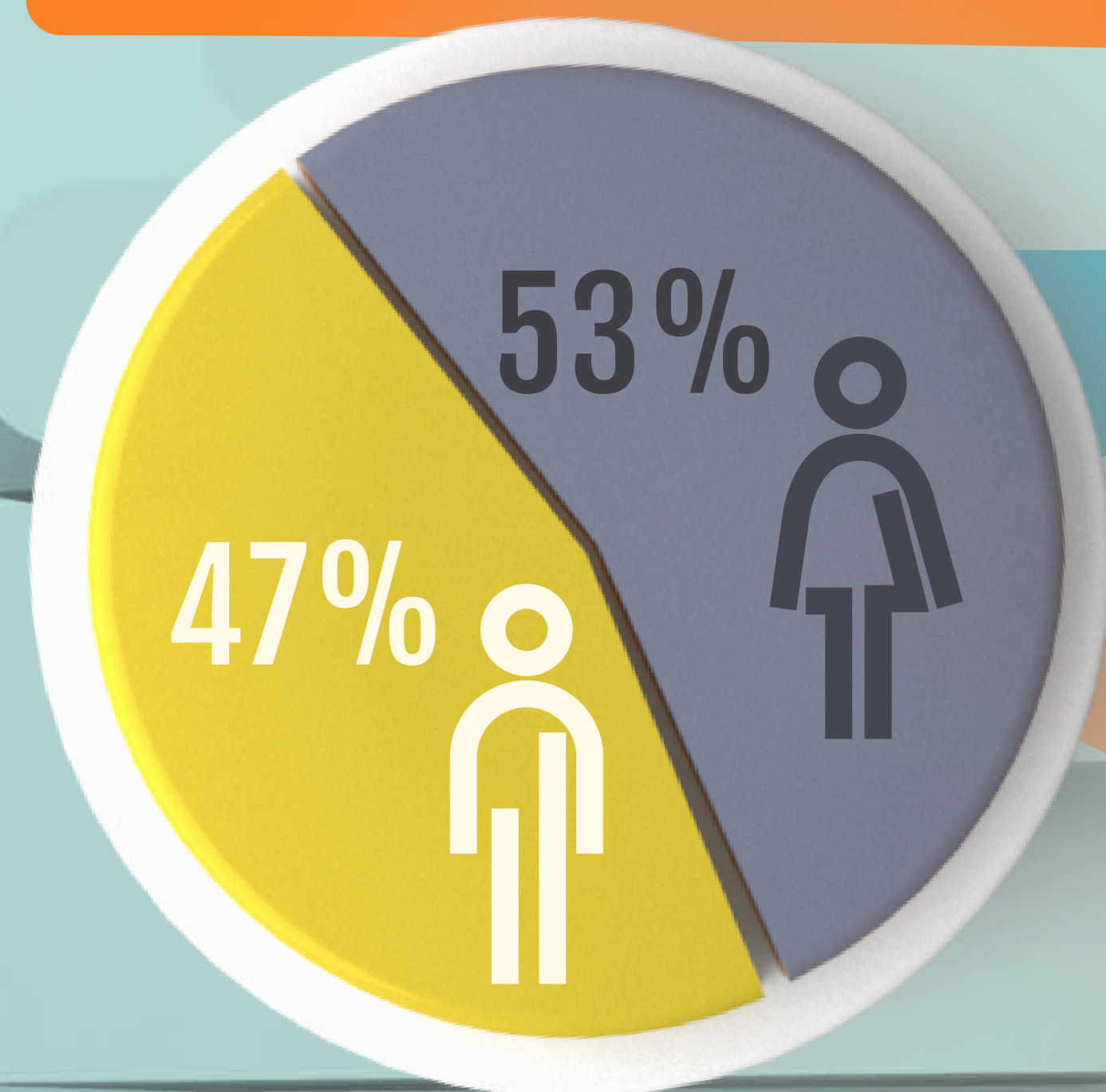


2023
826.600 personas jóvenes
desempleadas (21,16%).

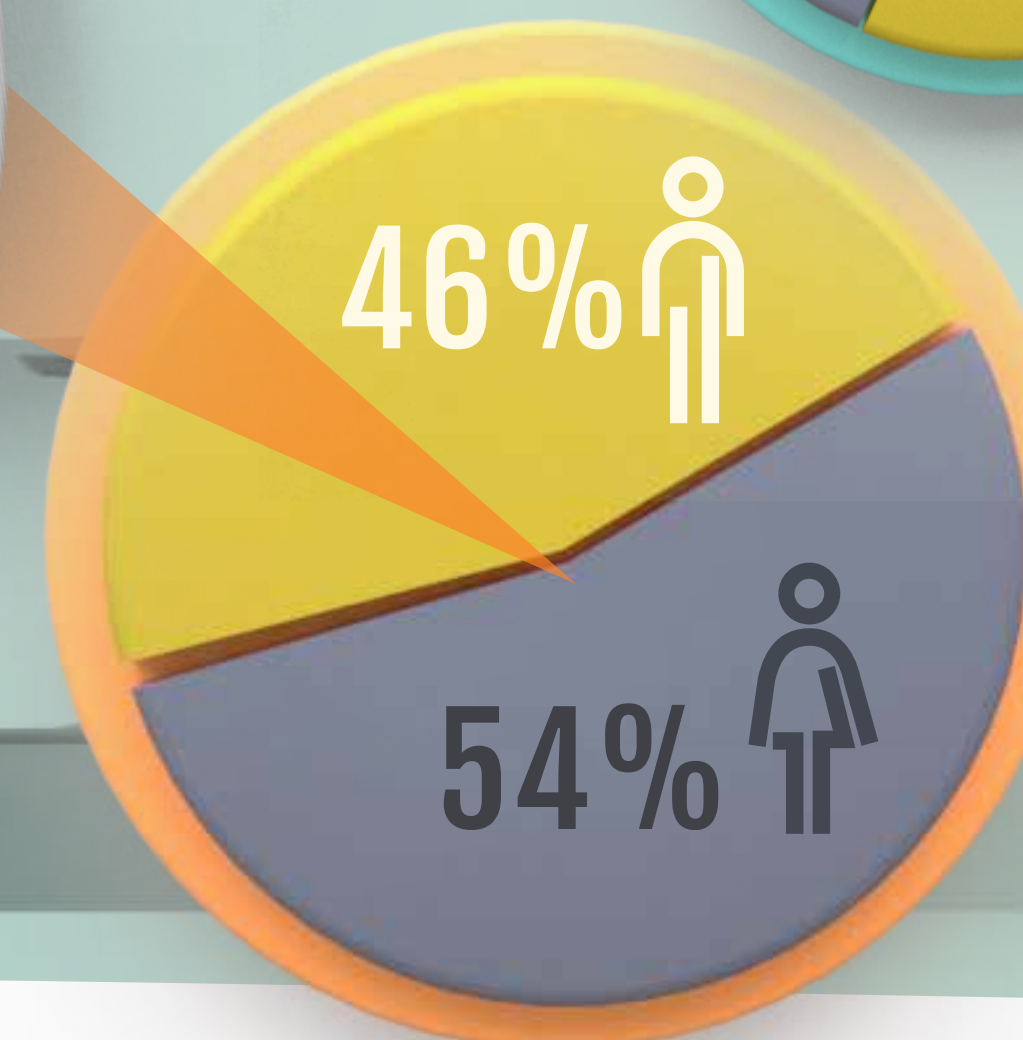


Resultados globales (POISES + POEJ)

620.921 participantes



138.942 personas (22%)
obtienen una cualificación.



199.557 personas (32%)
obtienen un empleo incluido por
cuenta propia.

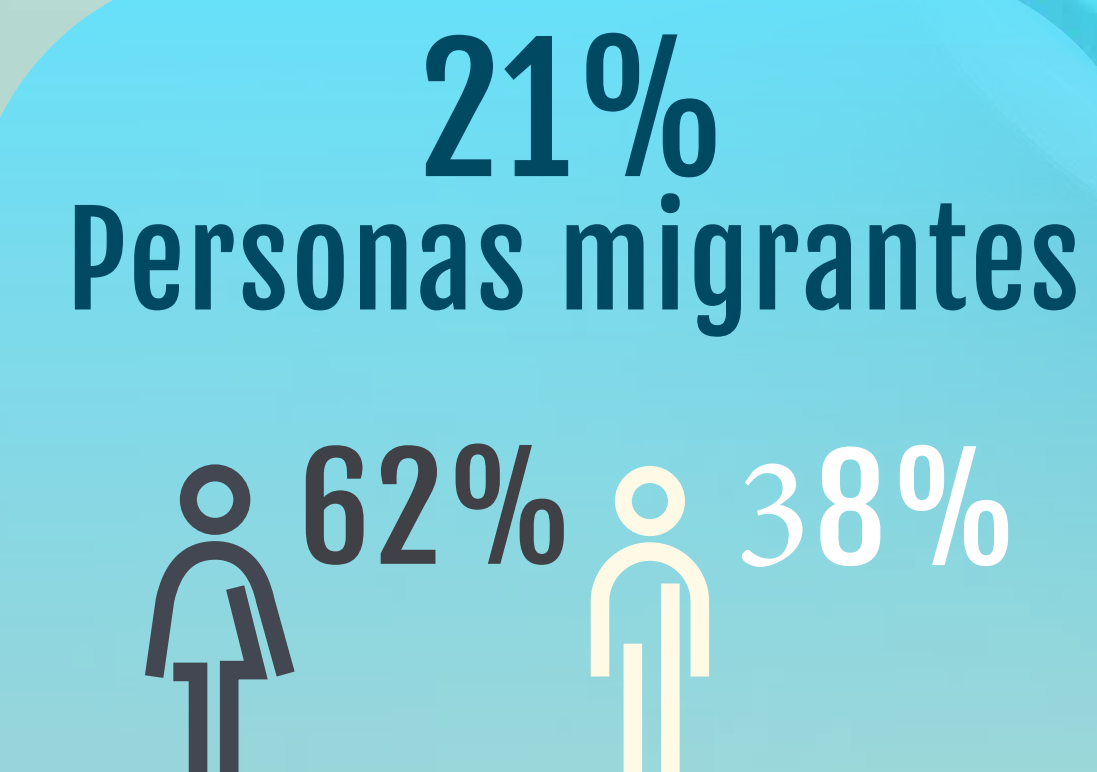
Total inversión (7 años):

509.110.980,54 €

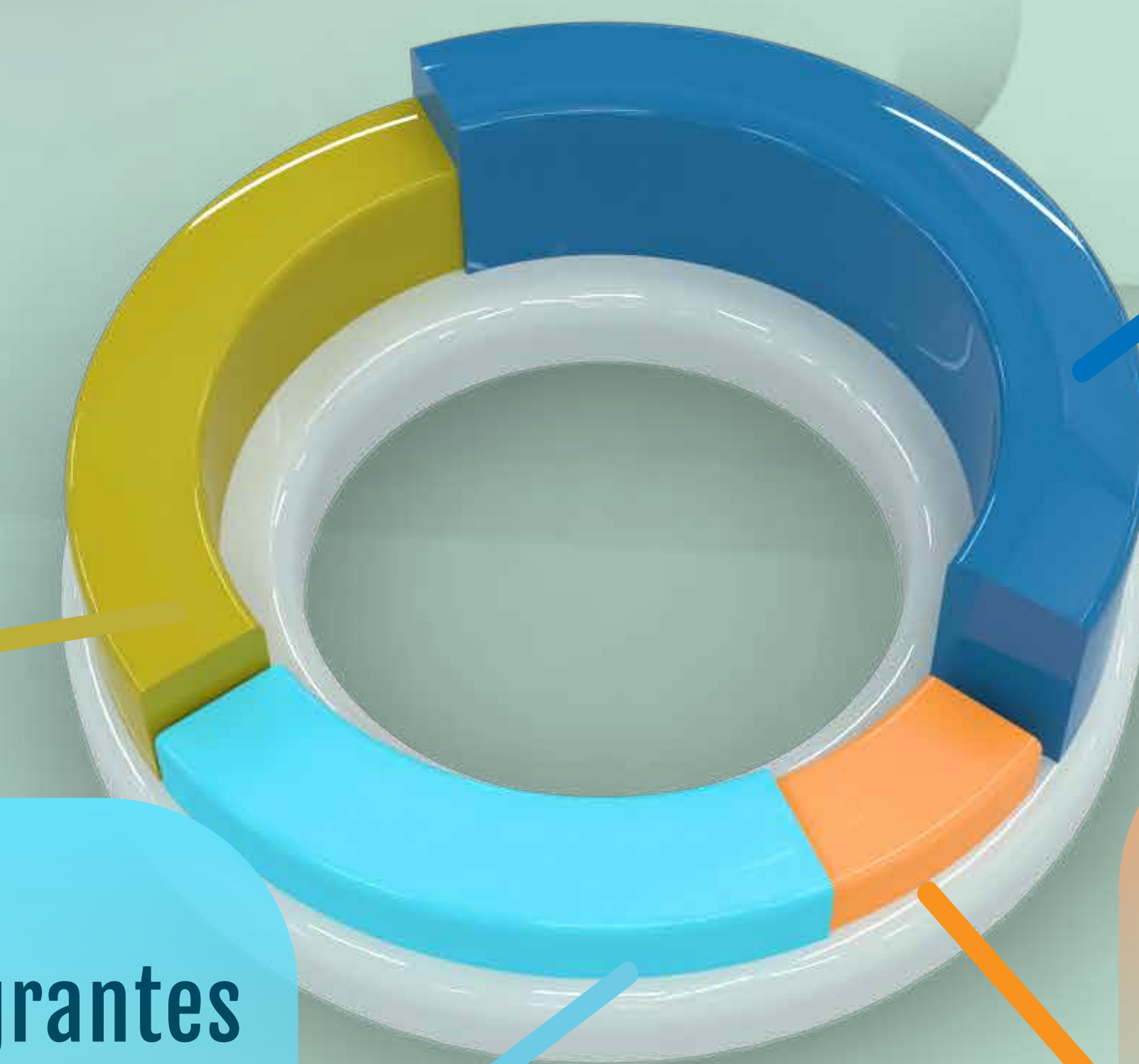
Cofinanciada por el Fondo
Social Europeo y el Ministerio
de Trabajo y Economía Social.



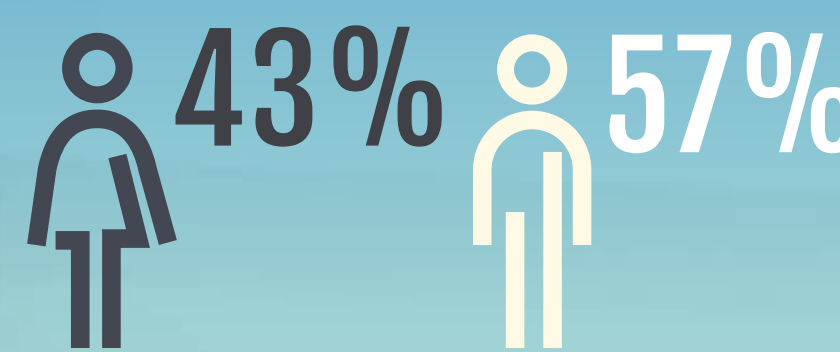
29%
Otras personas
desfavorecidas



21%
Personas migrantes



41%
Personas con
discapacidad



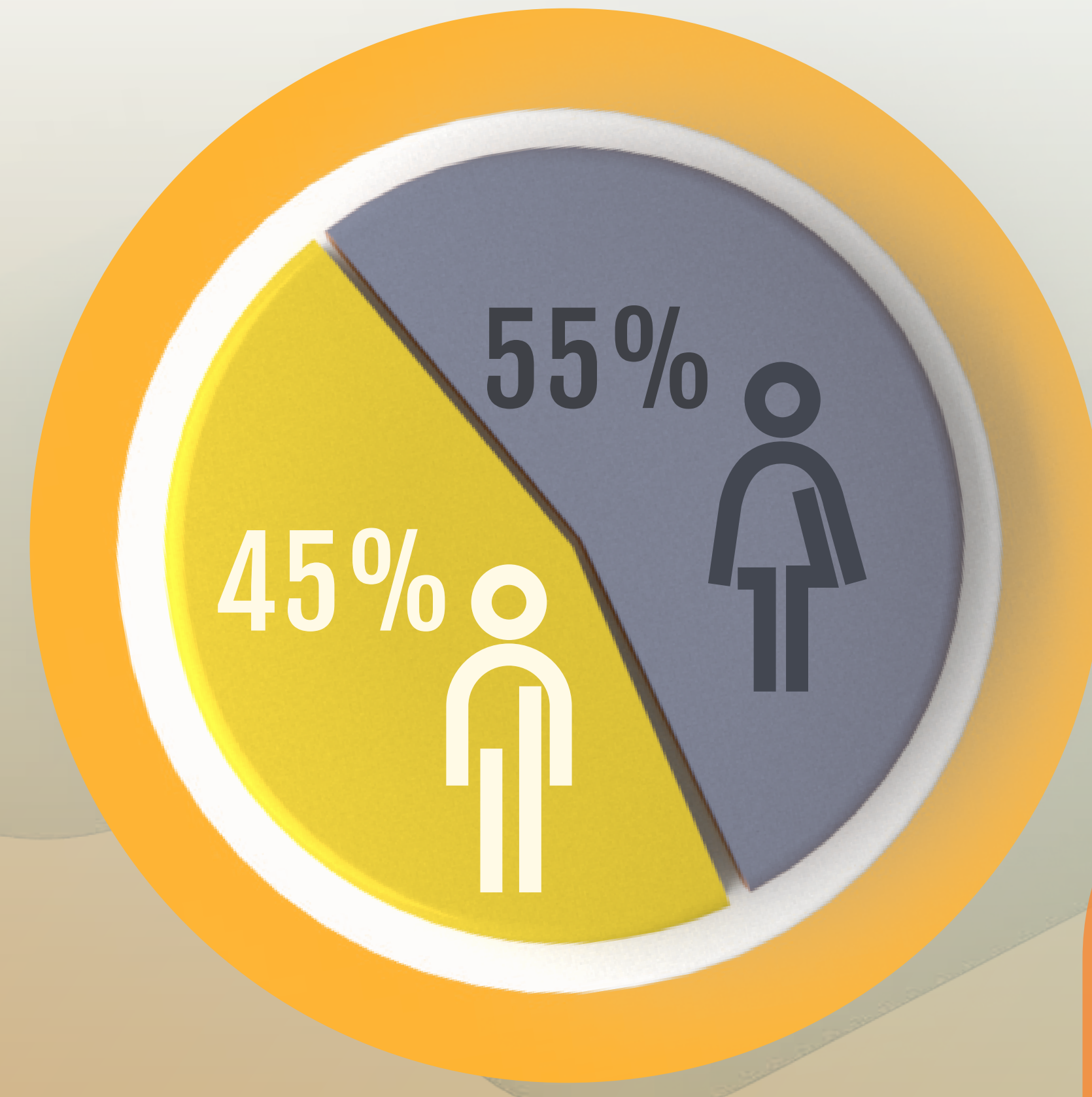
9%
Personas gitanas

Programa Operativo de Inclusión Social y Economía Social

(POISES) 2014-2020

% de Personas migrantes, gitanas, con discapacidad y otras personas desfavorecidas:

467.894 participantes



Total inversión:
388.722.984,49 €

158.635 participantes que obtienen un empleo incluido por cuenta propia (57% M y 43% H) 34% del total.



109.402 participantes obtienen una cualificación (60% M y 40% H) 23% del total.



22% Personas migrantes



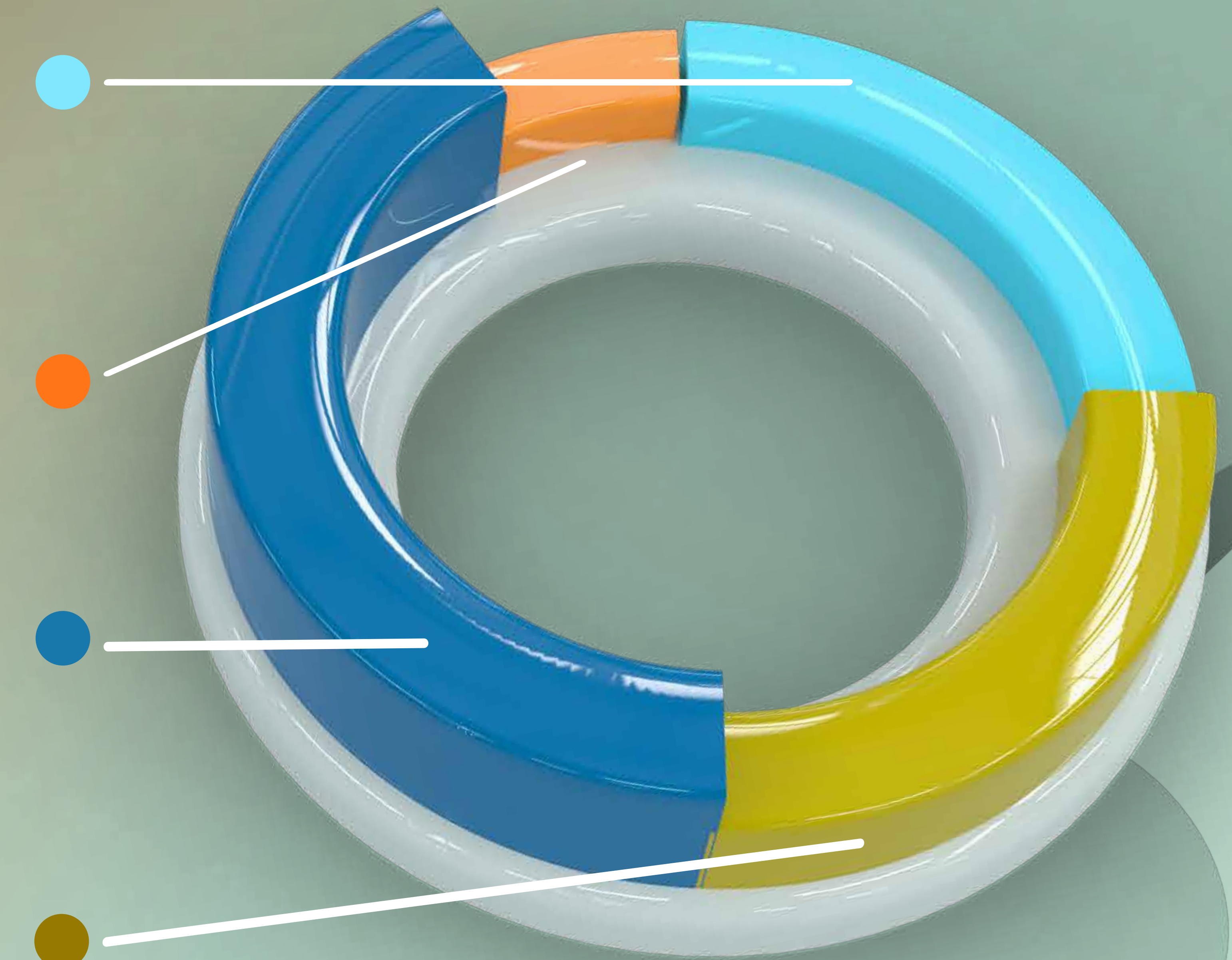
8% Personas gitanas



41% Personas con discapacidad



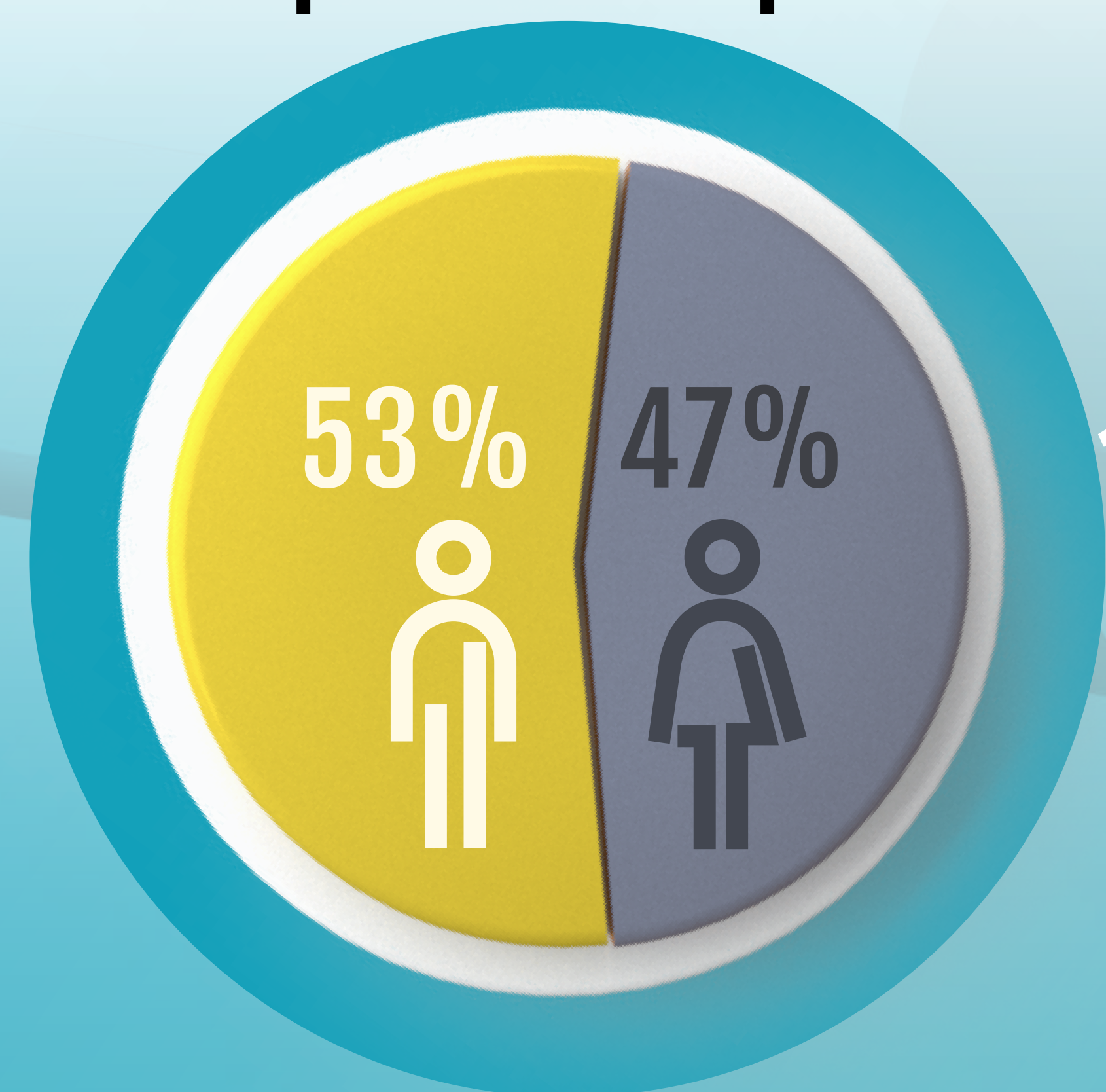
29% otras personas desfavorecidas



Programa Operativo de Empleo Juvenil (POEJ) 2014-2020

% de Personas migrantes, gitanas,
con discapacidad y otras personas desfavorecidas:

153.027 participantes



Total inversión:
120.387.996,05 €

40.922
participantes
que obtienen un empleo
incluido por cuenta propia
(45% M y 55% H) 27% del total.



29.540
participantes
obtienen una cualificación
(45% M y 55% H)
19% del total.



16%
Personas
migrantes
51% 49%

13%
Personas gitanas
49% 51%

43%
Personas con
discapacidad
39% 61%

29%
otras personas
desfavorecidas
39% 61%



Inversión rentable que aporta valor a las propias personas y la sociedad

Por cada 1 € invertido hay un retorno de 1,40 €

En línea con los objetivos fijados en la Estrategia 2020 esta iniciativa contribuye a:

Reducir los niveles de pobreza y exclusión social.

Reducir y prevenir el fracaso y el abandono escolar temprano.

Ofrecer una alternativa formativa que favorece el acceso a puestos de trabajo a los jóvenes que se encuentran fuera del sistema educativo y que no están trabajando.

Pone en práctica el Pilar de los Derechos Sociales favoreciendo la igualdad de oportunidades, el acceso al mercado de trabajo, el derecho a la educación, la formación, el aprendizaje permanente, la igualdad de género y el apoyo activo para el empleo.

Contribuye al requisito establecido en los Reglamentos Europeos de dedicar al menos el 20% del FSE a la promoción de la inclusión social facilitando el empleo de las personas más vulnerables.

Da cumplimiento al compromiso de España con la Agenda 2030 y a los Objetivo de Desarrollo Sostenible 5, 11 y 8 meta 5 de conseguir un trabajo decente para todas las mujeres y hombres.

Es una iniciativa de futuro que mejora la cohesión social, reduce la pobreza, las desigualdades y la discriminación.



Las inversiones continúan gracias al FSE+

Programa FSE+ de Inclusión Social, Garantía Infantil y lucha contra la pobreza y Programa FSE+ de Empleo Juvenil 2021-2027

Total inversión (6 años):
632.663.698 €

593.834
participantes

214.908
participantes

que **obtienen** un
empleo incluido por
cuenta propia.

36,2% del total.

40%



60%



Retos de FUTURO

Para alcanzar estos resultados, y como retos de futuro, Cáritas Española, Cruz Roja Española, Fundación ONCE y Fundación Secretariado Gitano trabajarán en:

Favorecer el empleo con salarios dignos que permitan la inserción social de personas en situación o riesgo de exclusión social.

Apostar por un **mercado laboral inclusivo** que tenga en cuenta la **sostenibilidad social y ambiental**, el **empleo verde** y que contribuya a una mejora de la **calidad de vida** de todas las personas, en especial, las más desfavorecidas, impulsando la salida de la pobreza y/o exclusión social.

Ampliar los **modelos de itinerarios sociolaborales**, reforzando las competencias digitales, trabajando para que las **TIC** y la **IA** sean éticas y accesibles para todas las personas y ofreciendo acompañamiento e inserción laboral y apoyo emocional con una recualificación de calidad.

Trabajar para la **plena inclusión social** a través de la educación, la formación y el empleo de personas con mayores dificultades, asegurando la participación en igualdad de condiciones.



MÁS QUE EMPLEO

JÓVENES, INCLUSIÓN y **MÁS**

Una iniciativa de presente y futuro para mejorar la vida de las personas en riesgo o situación de exclusión social

Programa Operativo de Empleo Juvenil 2014-2020 (POEJ) y Programa Operativo de Inclusión Social y Economía Social (POISES) 2014-2020

