

# El programa Acceder ha trabajado con el 80% de la población gitana

Durante este año se han realizado 256 contratos laborales

L.R.

**HUESCA.-** El programa Acceder, subvencionado con recursos del Fondo Social Europeo, ha trabajado con el 80% de la población gitana de Huesca en edad laboral. En la capital, están censadas unas 1.200 personas de etnia gitana.

Acceder es un servicio público de intermediación laboral, dirigido a empresas y desempleados con la finalidad de poner en contacto ofertas y demandas de empleo.

La responsable de Acceder en Huesca es la abogada Sara Giménez, quien dirige un equipo formado por un mediador intercultural (cuya función es la intervención en la familia gitana para explicarle todo aquello relacionado con la formación y con el empleo), dos orientadores laborales (encargados de abordar cada caso y realizar una orientación laboral individualizada) y un prospector de empleo (la figura de intermediación entre el mundo empresarial y los usuarios).

La oficina está ubicada en la calle Benabarre, número 1, oficina 10, en la capital altoaragonesa. Allí, entre otras muchas actividades, preseleccionan personal en base al perfil solicitado por las empresas y, además, realizan un seguimiento en el puesto de trabajo, "tanto de asesoramiento para el trabajador, sobre los contratos y sus derechos y deberes, como para el empresario en toda necesidad que tenga respecto a ese trabajador", explica Sara Giménez.

*Acceder es un servicio público de intermediación laboral dirigido a empresas y desempleados desfavorecidos*

Acceder facilita la formación adecuada para una mejor adaptación de sus candidatos al puesto de trabajo ofertado. Asimismo, ofrece información y tramitación de las ayudas públicas que, desde las distintas Administraciones, se articulan para la creación de empleo y fomento de la contratación y actualización constante de la normativa vigente.

Desde el inicio del programa, en el año 2000, hasta el 30 de noviembre de 2004, se han atendido "410 gitanos y 354 no gitanos, sobre todo inmigrantes y personas en situación de marginación o desfavorecidos. Y, de ellos, a lo largo de este año, 125 han sido gitanos y 48 no gitanos".

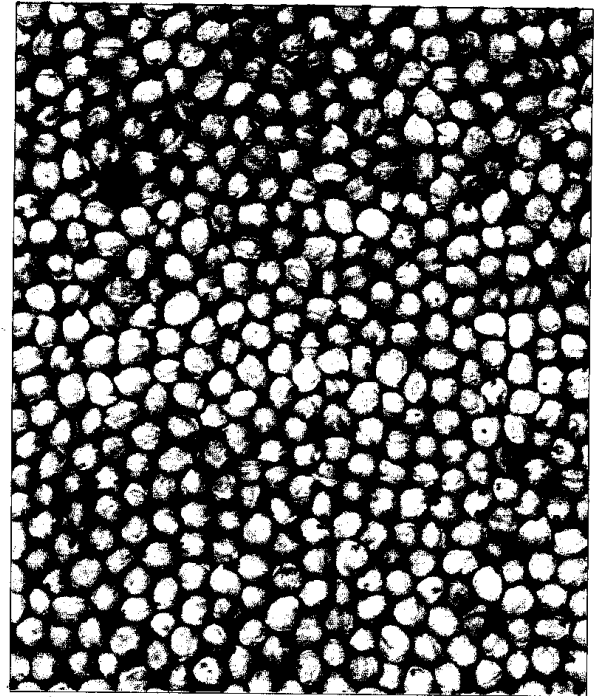
El 50 por ciento de los usuarios de Acceder son menores de 30 años y sin formación. "Trabajamos con gente que tiene el certificado escolar y, en muy pocos casos, el graduado escolar. Por ello, nos hemos apoyado en las acciones formativas para acceder al empleo.

Los sectores de contratación distinguen a hombres y mujeres. Así, los primeros trabajan sobre todo en construcción y en servicios a las empresas, como el transporte; mientras que las

mujeres suelen ser contratadas en comercios, hostelería y servicios a la comunidad y personales. Acceder ayuda a la gestión de la cooperativa Osca Venta Ambulante.

Hasta diciembre de este año, el programa Acceder ha realizado tres cursos de cajera y reposición en el Grupo Eroski, Sabeco y Cabrero e Hijos. Los cursos de habilidades sociales para jóvenes gitanos y varios de habilidades sociales para mujeres se han llevado a cabo en la oficina de Acceder. La escuela de Madres, dos días a la semana, en el Centro Cívico Santiago Escartín y en el colegio Pío XII. El curso de manipulador de alimentos, en la Cámara de Comercio e Industria de Huesca y el de maquinista de retroexcavadora en unos terrenos de ERZ. Este curso se realiza conjuntamente con el INAEM y la Fundación Secretariado Gitano.

Sara Giménez explica que los usuarios llegan a la oficina de Acceder "después de haber sido orientados desde la Fundación Municipal de Servicios Sociales, Cáritas, desde la Comarca, desde el mediador y desde otros usuarios. Funciona muy



Cartel de la campaña "Conócelos antes de juzgarlos".S.E.

bien el boca a boca". La situación del usuario, cuando llega al programa, es de "necesidades inmediatas. El trabajo es duro porque ellos precisan ayuda en ese mismo momento y nosotros tenemos que ver dónde encajan y cómo orientar su formación". Las condiciones del mercado de trabajo exigen un especialización y una formación concretas que, en la mayoría de los usuarios de Acceder, no se da.

"Por ello, desde el servicio de orientación tienen que hacerles comprender cuál es la realidad y satisfacer sus prioridades. Vienen con una situación económica muy precaria".

A lo largo de este año, la oficina ha atendido a 125 gitanos y 48 no gitanos. "Los inmigrantes tienen otros programas que les atienden de forma más específica. Aún así, alguno llega hasta Acceder", explica.