



Informe anual 2021

| Folleto resumen

LA FUNDACIÓN SECRETARIADO GITANO

LA FUNDACIÓN SECRETARIADO GITANO



La **Fundación Secretariado Gitano** (FSG) es una entidad social intercultural que trabaja desde hace 40 años por la promoción integral de la comunidad gitana desde la atención a la diversidad cultural.

Desarrolla proyectos y servicios para reducir las desigualdades sociales y para defender los derechos de las personas gitanas principalmente en los ámbitos del empleo, la educación, la salud o la vivienda. Su trabajo se dirige también a promover políticas más activas para la inclusión social de la población gitana, luchar contra la discriminación y llegar a la igualdad de oportunidades en España y en el contexto europeo.

DESARROLLAMOS PROGRAMAS Y SERVICIOS PARA DEFENDER LOS DERECHOS DE LAS PERSONAS GITANAS

Queremos ser motor de cambio que impulse la plena ciudadanía de la comunidad gitana reduciendo las desigualdades y garantizando su promoción social, defendiendo sus derechos y promoviendo su participación social. Por eso, con nuestro Plan Estratégico 2017/2023 reforzamos nuestros avances y abrimos nuevos enfoques a través de cuatro ejes prioritarios:

PROMOCIÓN SOCIAL

DEFENSA DE DERECHOS

PARTICIPACIÓN

SOSTENIBILIDAD



NUESTRO EQUIPO HUMANO

951	34%
Plantilla media	Personas gitanas
397	33%
Personas voluntarias	Personas gitanas

EL CAMBIO DE PRESIDENCIA: UN HITO EN NUESTRA HISTORIA

2021 señala un hito en nuestra historia como organización. Por primera vez, una persona gitana está al frente de la Fundación Secretariado Gitano en coherencia con nuestro propósito y con el valor que damos a la interculturalidad. La abogada y diputada Sara Giménez, toma el relevo de Pedro Puente Fernández, fundador y presidente de la entidad desde 1982.



Como nueva presidenta de la entidad, tengo el gusto de presentaros nuestro Informe Anual 2021 con los resultados más destacables. Con él, compartimos el impacto de nuestro trabajo con las personas participantes de los programas, las administraciones públicas e instituciones, las empresas, los socios y socias, el voluntariado, el equipo humano de profesionales y tantas personas que apoyáis nuestra misión. Gracias por vuestra confianza. Es lo que nos impulsa y hace posible que, entre todos y todas, construyamos una sociedad en la que se compensen las desigualdades, se defiendan los derechos y donde los grupos sociales más vulnerables tengan oportunidades de desarrollo.

Sara Giménez

Presidenta de la Fundación Secretariado Gitano

LA FUNDACIÓN SECRETARIADO GITANO

PRESENTAMOS LA EVALUACIÓN DE IMPACTO DE LOS 20 AÑOS DE NUESTRO PROGRAMA DE EMPLEO ACCEDER

Acceder es un programa eficaz y eficiente que ha facilitado el acceso al empleo a 4 de cada 10 participantes durante sus 20 años, lo que demuestra que, con recursos adecuados y políticas adaptadas, es posible combatir la desigualdad.

La principal conclusión de la *Evaluación de Resultados e Impacto del programa Acceder 2000-2020* es que el programa Acceder está logrando sus objetivos y, además, está contribuyendo a generar cambios sociales e institucionales que propician un entorno favorecedor en la lucha contra la discriminación de la población gitana.

El 11% de la población gitana española ha pasado por Acceder



PRINCIPALES RESULTADOS 2000 - 2020



109.875

Personas han pasado por el programa

82.091

Han participado en itinerarios personalizados de inserción laboral y han mejorado su situación laboral

33.344

Han logrado un empleo

91.733

Contratos firmados

33.644

Personas formadas

15.967

Empresas colaboradoras. Entre ellas, Accenture, Alcampo, Ikea, Fundación "la Caixa" o Google



PRINCIPALES IMPACTOS

- > Cambio en percepción social de empresas y administraciones.
- > Cambio en las expectativas de la población gitana hacia el empleo por cuenta ajena.
- > El papel transformador de la incorporación de las mujeres gitanas al empleo.
- > Revalorización de la educación y la formación en la comunidad gitana.



La Fundación Secretariado Gitano es un ejemplo del valor de esta colaboración activa.

Nicolas Schmit, Comisario Europeo de Empleo y Derechos Sociales.

La presentación de la "Evaluación de Resultados e Impacto del programa Acceder 2000-2020" ha contado con la presencia de Yolanda Díaz, Vicepresidenta 2ª y Ministra de Trabajo y Economía Social.

El Comisario Europeo felicitó a la FSG por los logros conseguidos y puso al Acceder como ejemplo de inversión social del Fondo Social Europeo.

PROMOCIÓN SOCIAL

EMPLEO



LA EVALUACIÓN DE RESULTADOS E IMPACTO DEL PROGRAMA ACCEDER 2000-2020 CONSTATA SU ÉXITO CON LA CONTRATACIÓN DE 4 DE CADA DIEZ PERSONAS QUE PARTICIPAN

Con nuestro Programa de empleo Acceder ponemos en marcha itinerarios individualizados que combinan acciones de diagnóstico, orientación, formación y búsqueda activa de empleo para incidir en la autonomía, en la empleabilidad y en el acceso al mercado laboral, tanto por cuenta ajena como por cuenta propia, detectando posibilidades de trabajo y alianzas.



5.257

Personas se han formado

20.996

Personas atendida

3.422

Empresas colaboradoras

6.458

Contratos de trabajo

446

Convenios de colaboración

Promovemos el acceso a la formación y al empleo como una de las claves para la inclusión y la transformación social

La colaboración con empresas, clave del éxito de *Acceder*



En 2021 conseguimos que **4.013 personas** accedieran a un empleo

Más información



CON ACCEDER PONEMOS EN MARCHA INICIATIVAS ESPECÍFICAS QUE CONTRIBUYEN A **MEJORAR EL FUTURO DE LA JUVENTUD GITANA Y EL DE SUS FAMILIAS**

Aprender Trabajando es una apuesta por la formación teórica con la formación práctica en entornos laborales reales. Aporta innovación, calidad, compromiso social y valor competitivo.



340

Participantes

35%

De quienes finalizan la formación acceden a un contrato

15

Localidades

FORMATÉATE **CON GARANTÍA**



412

Jóvenes participantes

30

Equipos de trabajo

PROMOVEMOS EL RETORNO EDUCATIVO CON LAS AULAS DE GRADUADO EN SECUNDARIA

453

Jóvenes se matricularon en la ESO

87,42 %

Aprueba el curso

13 %

Consigue el título de la ESO

PROMOCIÓN SOCIAL

EMPLEO

CREAMOS UN **ÁREA DE INNOVACIÓN** PARA LIDERAR Y GUIAR LOS PROGRAMAS Y LA FORMACIÓN QUE DESARROLLAMOS



APOSTAMOS POR LAS **ALIANZAS CON EMPRESAS TECNOLÓGICAS** Y POR LA FORMACIÓN EN INNOVACIÓN

- Curso de Programación en FullStack
- Curso de Sistemas de Tecnología de la Información de Google
- *Empleando digital+*, junto con Cruz Roja y la Fundación Accenture

PONEMOS EN MARCHA **EL CAMPUS GITANOS.ORG**, UNA PLATAFORMA DE FORMACIÓN ONLINE PARA POBLACIÓN GITANA

La visión integral del programa Acceder es un factor determinante de su éxito



IMPULSAMOS LA **ECONOMÍA SOCIAL**, EL AUTOEMPLEO Y LA VENTA AMBULANTE

MERCAEMPRENDE, UN PROGRAMA PARA LA MEJORA Y LA MODERNIZACIÓN DE LA VENTA AMBULANTE



8
Localidades: Alicante, Córdoba, Madrid, Málaga, Salamanca, Castellón, Granada y Zaragoza

186
Participantes

160
Pasan por itinerario formativo

123
Realizan un plan de mejora en su puesto

ITINERARIOS DE AUTOEMPLEO: ACOMPAÑAMOS A LAS PERSONAS GITANAS EN SUS PROCESOS DE EMPRENDIMIENTO

496
Participantes

71
Proyectos constituidos

Más información



EMPRESAS DE INSERCIÓN: UNA OPORTUNIDAD DE EMPLEO PROTEGIDO PARA MÁS DE 70 PERSONAS



NABUT

Limpieza, lavandería y servicios auxiliares. **Ecocatering: El Fogón Errante**. Navarra.

29 personas trabajadoras
www.nabutnavarra.org



VEDELAR

Jardinería y Trabajos Forestales. Asturias.

10 personas trabajadoras
www.vedelar.es



ECOTUR

Servicios Auxiliares de Congresos. 11 Localidades.

Plantilla flexible
www.ecoturazafatas.es



UZIPEN

Información, mantenimiento y limpieza. Madrid.

21 personas trabajadoras
www.uzipen.es

PROMOCIÓN SOCIAL

EDUCACIÓN

EN EL SEGUNDO AÑO DE LA PANDEMIA ENFRENTAMOS NUEVOS RETOS PARA QUE SUS EFECTOS NO AUMENTEN LA BRECHA EDUCATIVA

El año 2021 ha estado marcado por la vuelta a la intervención presencial. Se ha recuperado plenamente la presencia en la atención individual y poco a poco también se han ido recuperando las acciones grupales y socio comunitarias tanto con el alumnado como con sus familias.



3.794

Total de alumnos y alumnas

901

Total de centros educativos

2.946

Total de familias

Trabajamos en

58

localidades de 13 CCAA

Trabajamos por el éxito educativo del alumnado gitano para mejorar su futuro

Más información



CON EL APOYO DEL PROGRAMA PROMOCIONA CADA VEZ MÁS ALUMNOS Y ALUMNAS FINALIZAN LA ESO Y CONTINUÁN ESTUDIANDO

La acción principal de *Promociona* es la orientación educativa al alumnado y a sus familias. Se complementa con acciones a nivel grupal y socio comunitario entre las que destacan las *Aulas Promociona*, que son espacios grupales de apoyo y refuerzo escolar. La coordinación con los centros educativos de los alumnos y alumnas es una parte muy importante del programa.

CON PROMOCIONA DIGITAL INCORPORAMOS LA INNOVACIÓN A LA EDUCACIÓN PARA FAVORECER LA IGUALDAD Y REDUCIR LA BECHA DIGITAL



Deloitte.



Por el éxito educativo del alumnado gitano

1.551

Alumnos y alumnas

1.265

Familias

483

Centros educativos

102

Aulas Promociona

18

empresas

RESULTADOS, CURSO 2020-2021

Primaria

91,8%

Alumnado en 6º promociona a ESO

65%

Pasa con todas las asignaturas aprobadas

Secundaria

56,6%

Aprueba todo (57,3% chicas)

90%

Alumnado que se graduó en ESO pasa a estudios postobligatorios

78,4%

Obtiene el Graduado

167 alumnos y alumnas gitanas obtienen el Título de Graduado en E.S.O

KUMPANIA

Kumpania es un recurso especializado, en concierto con la Generalitat Valenciana dirigido a la infancia y la adolescencia gitana, su entorno social y familiar, para mejorar su situación socioeducativa, y socio comunitaria, trasladando nuestro modelo *Promociona*.



320

Alumnos y alumnas

173

Familias

129

Centros educativos

PROMOCIÓN SOCIAL

EDUCACIÓN

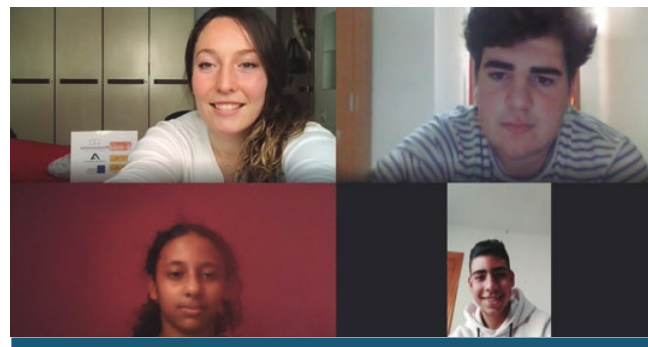
CON **PROMOCIONA-T** APOYAMOS EL **ÉXITO ESCOLAR DEL ALUMNADO GITANO** DESDE QUE SE INCORPORA AL PROCESO EDUCATIVO

Con *Promociona-T* promovemos la escolarización del alumnado gitano en la Educación Infantil, prevenimos el absentismo escolar y el abandono escolar temprano, y favorecemos la adquisición de competencias curriculares para evitar el desfase curricular. El refuerzo escolar es la acción principal que se complementa con la orientación educativa de alumnos, alumnas y familias.



Ponemos el foco en que los alumnos y alumnas gitanas consigan el título de Graduado en ESO y continúan estudios post-obligatorios

Más información



CON EL PROGRAMA **PROMOCIONA+** APOYAMOS EL **ACCESO, LA PERMANENCIA Y LA FINALIZACIÓN DE ESTUDIOS POST-OBLIGATORIOS**

La acción principal de *Promociona+* es la orientación educativa individual a los alumnos y alumnas, y se complementa con las Aulas de Estudio Asistido, que son espacios donde los participantes tienen a su disposición un docente que les apoya y resuelve sus dudas

BECAS Y AYUDAS PARA ESTUDIOS UNIVERSITARIOS

> **30 Becas** para cursar el Diploma Universitario en Intervención Social con la Comunidad Gitana. Impartido por la Universidad Pública de Navarra en colaboración con la FSG.

> **5 Becas** Fundación Secretariado Gitano-Luis Sáez para mujeres gitanas en estudios de Post-Grado. En colaboración con la



FUESCYL, la Fundación Villalar y DG de la Mujer de la Junta de Castilla y León.

ADEMÁS, **FACILITAMOS EL ACCESO DEL ALUMNADO GITANO A BECAS Y AYUDAS GESTIONADAS POR OTRAS ENTIDADES.**



1.711

Total de alumnos y alumnas

20

Educación infantil

1.242

Educación Primaria

407

ESO

42

Formación Profesional Básica

RESULTADOS, CURSO 2020-2021

86%

Del alumnado de Primaria pasa de curso

53,2%

Con todo aprobado

67,5%

Del alumnado de Secundaria supera curso

52,7%

Con todo aprobado



499

Alumnos y alumnas

189

Ciclos Formativos de Grado Medios

RESULTADOS, CURSO 2020-2021

116

Estudios Universitarios (de Grado, de título Propio, Post-Grado y Doctorado)

136

Bachillerato

58

Ciclos Formativos de Grado Superior

75 %

Del alumnado *Promociona+* titula en estudios post-obligatorios

PROMOCIÓN SOCIAL

LUCHA CONTRA LA POBREZA Y LA EXCLUSIÓN SOCIAL

Acompañamos a las personas para lograr su promoción social

Más información



LUCHAMOS CONTRA LA POBREZA DE LAS FAMILIAS GITANAS MÁS VULNERABLES Y LAS CONSECUENCIAS DE LA PANDEMIA COVID-19

Acompañamos a las personas y reforzamos nuestro apoyo a las familias gitanas en situación de mayor exclusión para el acceso a una vivienda digna en entornos inclusivos, para garantizar que las necesidades básicas, incluyendo el acceso al Ingreso Mínimo Vital, y de salud estén cubiertas, para una educación de calidad,...., todo ello en el ejercicio de una ciudadanía activa, participativa y constructiva.



15.754

Participantes

13.594

Personas en el Servicio de apoyo a IMV - rentas mínimas y atención a necesidades básicas

3.288

Familias con Planes de Intervención Integral



TRABAJAMOS PARA **ROMPER EL CÍRCULO GENERACIONAL DE LA POBREZA** Y PARA FACILITAR EL ACCESO A OPORTUNIDADES SOCIOEDUCATIVAS DE CALIDAD

Caixa**Pro**infancia

2.500

Menores con Caixa *Pro*infancia en 22 ciudades

ATENDEMOS A LAS FAMILIAS PARA FAVORECER SU ACCESO A LOS DERECHOS SOCIALES EN IGUALDAD

331

Familias apoyadas en el acceso a una vivienda digna

1.905

Participantes en programas de promoción de la salud

APOYAMOS LA **PROMOCIÓN PERSONAL, SOCIAL Y PRELABORAL DE MUJERES GITANAS** CON NUESTROS PROGRAMAS **CALÍ** Y **SARA ROMÍ**



Favorecemos la inclusión social de las mujeres gitanas en situación de mayor vulnerabilidad y las acompañamos en su proceso de empoderamiento para que formen parte activa en la sociedad. Promovemos la igualdad de género para avanzar en la igualdad de oportunidades de hombres y mujeres gitanos.

Calí
Por la igualdad de las mujeres gitanas

1.599

Mujeres en Itinerarios sobre competencias sociopersonales y de empleabilidad

1.110

Mujeres

591

Hombres

En acciones de sensibilización sobre igualdad de género

PONEMOS EN MARCHA UN **PROYECTO PILOTO DE INCLUSIÓN SOCIAL** DIRIGIDO A MENORES Y FAMILIAS BENEFICIARIAS DEL I.M.V.

El proyecto busca incidir, a través de itinerarios socioeducativos, en los niños y niñas para romper el círculo de la pobreza.

Incluye también, un **Servicio de Apoyo Social Integral** a las familias que contempla el desarrollo de competencias digitales y la accesibilidad tecnológica.

6

Localidades

175

Familias

250

Niños y niñas



INGRESO MÍNIMO VITAL

DEFENSA DE DERECHOS

IGUALDAD Y NO DISCRIMINACIÓN

DENUNCIAMOS CASOS DE DISCRIMINACIÓN, Y DEFENDEMOS A LAS VÍCTIMAS



CONSEJO PARA LA ELIMINACIÓN DE LA DISCRIMINACIÓN RACIAL O ÉTNICA

Apoyamos y asesorando a las víctimas de delitos de odio y discriminación. Combatimos los bulos, las noticias falsas y los actos de discriminación y prestamos especial atención a la tramitación de la Proposición de Ley Integral de Igualdad de Trato y la puesta en marcha del Plan Europeo contra el Racismo.

Coordinamos el **Servicio de Asistencia y Orientación a Víctimas del Consejo para la Eliminación de la Discriminación Racial o Étnica** formada por 9 entidades más: ACCEM, CEAR, Cruz Roja Española, Fundación Cepaim, MCI, MPDL, Red Acoge y Rumiñahui.



860

Casos de discriminación por origen racial o étnico

505

Víctimas gitanas atendidas

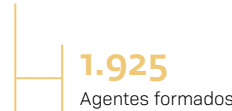
Combatimos la discriminación y el antigitanismo, y defendemos a las víctimas, incluso ante los Tribunales



EL LITIGIO ESTRATÉGICO ES IMPORTANTE PARA LA DEFENSA DE DERECHOS Y LA PROTECCIÓN A LAS VÍCTIMAS DE DISCRIMINACIÓN



IMPLICAMOS A LOS AGENTES CLAVE Y A TODA LA SOCIEDAD EN LA PROMOCIÓN DE LA IGUALDAD DE LA COMUNIDAD GITANA



COLABORAMOS CON FACEBOOK, TWITTER Y GOOGLE-YOUTUBE EN LA DENUNCIA DE CONTENIDOS DE DISCURSO DE ODO COMO ENTIDAD FIABLE, "TRUSTED FLAGGER"



PRESENTAMOS NUESTRO 17º INFORME ANUAL "DISCRIMINACIÓN Y COMUNIDAD GITANA"

centrado en el impacto de la crisis de la COVID-19 y aumento de las actitudes discriminatorias contra las personas gitanas.



LANZAMOS UNA BASE DE DATOS ONLINE CON LOS 3.000 CASOS DE DISCRIMINACIÓN RECOGIDOS EN LOS INFORMES ANUALES



CON "CALÍ, POR LA IGUALDAD DE LAS MUJERES GITANAS" PROMOVEMOS LA IGUALDAD DE LAS MUJERES Y COMBATIMOS LA DISCRIMINACIÓN HACIA LAS PERSONAS GITANAS.



Participan en acciones de sensibilización



IGUALA T



En la Comunidad Valenciana, un equipo de 8 profesionales atiende el **Servicio de información, primer asesoramiento y orientación de personas víctimas de situaciones discriminatorias y delitos de odio**, en concierto con la Consejería de Igualdad y Políticas Inclusivas de la Generalitat Valenciana.



FSG EN CIFRAS

35.143

PERSONAS
BENEFICIARIAS*

58% mujeres

128.106

PARTICIPANTES *

654

PROGRAMAS

30.291.601,88 €

VOLUMEN DE
ACTIVIDAD

* Distinguimos entre las personas individuales que se benefician de las acciones o programas (Personas beneficiarias) y la suma de ocasiones que participan en ellas (Participantes), entendiendo que, por la atención integral que puede requerir una persona, le puede llevar a participar en diferentes acciones dentro de nuestras líneas de actuación como empleo, educación, vivienda... Los datos de las personas a las que llegamos con nuestras acciones de sensibilización no están incluidos en estas cifras.

EMPLEO

64
Equipos
Acceder3.422
Empresas
colaboradoras6.458
Contratos de trabajo5.257
Personas formadas4.013
Personas que
accedieron a
un empleo20.996
PERSONAS
ATENDIDAS

Implantado en **15**
localidades**35%**
Tasa de inserción laboral
al acabar la formación**340**
JÓVENES
PARTICIPANTES

LUCHA CONTRA LA POBREZA Y LA EXCLUSIÓN

2.500
Menores en el Programa
Proinfancia en 22 ciudades

CaixaProinfancia

406
Familias atendidas
para la solicitud
del IMV3.288
Familias con
Planes de
Intervención Integral13.594
Personas reciben
atención básica15.754
PARTICIPANTES
EN SERVICIOS DE
INCLUSIÓN SOCIAL1.599
Mujeres en Itinerarios sobre
competencias socio-personales
y de empleabilidad en Calí. Por la
igualdad de las mujeres gitanas y Sara Calí1.110
Mujeres591
HombresEn acciones de sensibilización sobre
igualdad de género en la comunidad gitana1.905
Participantes en
programas de Salud6
Localidades175
Familias250
NIÑOS Y NIÑAS

PROYECTO PILOTO DE
INCLUSIÓN SOCIAL
DIRIGIDO A MENORES Y FAMILIAS
BENEFICIARIAS DEL INGRESO MÍNIMO VITAL
PLAN DE RECUPERACIÓN/NEXT GENERATION

EDUCACIÓN





901
Centros
educativos2.946
Familias3.794
ALUMNOS Y ALUMNAS75%
Del alumnado
Promociona+
titula en estudios
post-obligatorios90%
Titulados y tituladas
en ESO continúan
estudios
post-obligatorios167
Alumnos y alumnas
titulan en ESO

IMPLANTACIÓN EN
58
LOCALIDADES DE
13 CCAA


320
TOTAL DE
ALUMNOS Y
ALUMNAS173
Total de familias
129
Total de centros
educativos

IGUALDAD Y NO DISCRIMINACIÓN



505
VÍCTIMAS DE DISCRIMINACIÓN ATENDIDAS

23
Litigios estratégicos en curso en casos de discriminación y antigitanismo

1.925
Agentes profesionales formados

1.062 Mujeres gitanas
573 Hombres gitanos
Participan en acciones de sensibilización

INCIDENCIA POLÍTICA Y ACCIÓN EN EUROPA

Defendemos los derechos de las personas gitanas en las Instituciones españolas, europeas y en Organismos Internacionales

Somos miembros de Grupos Consultivos de la Comisión Europea

Coordinamos la Red Europea EURoma



INCIDENCIA SOCIAL

SENSIBILIZACIÓN

224.032
VISITANTES ÚNICOS A LA WEB

79.629
Seguidores en Redes Sociales
Campaña de Sensibilización sobre empleo

EL RETO DE MAÑANA

PARTICIPACIÓN

1.206
PARTICIPANTES

67
Jóvenes en la Red de facilitadores y facilitadoras de la participación

973
Participantes de las acciones territoriales

46
Niños, niñas y adolescentes en el Grupo de Participación de Infancia y Adolescencia Gitana

JORNADAS INTERCULTURALES
4ª Edición



BLOG CULTURAL

Bitácora Gitana
Recorridos culturales por la diversidad

GASTO POR ÁREA DE TRABAJO

56,55 % Empleo
3,26 % Igualdad
0,30 % Vivienda

21,42 % Educación
0,89 % Internacional

16,68 % Inclusión Social
0,90 % Sensibilización

FUENTES DE FINANCIACIÓN

36,61% Europea
24,75% Autonómica
16,16% Privada y Fondos Propios

13,10% Estatal
9,38% Local

93,29% Gasto Programas
6,71% Gasto Administrativo

GESTIÓN ÉTICA Y TRANSPARENTE

Socios y socias apoyan también nuestro trabajo



Nuestras cuentas son auditadas y contamos con acreditaciones de calidad, transparencia y buenas prácticas.

FSG EN CIFRAS

951

PROFESIONALES EN EL EQUIPO HUMANO

34%

Personas gitanas

78%

Mujeres

397

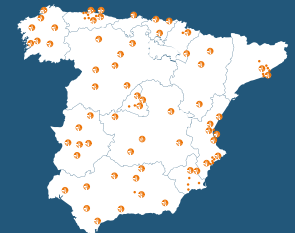
PERSONAS VOLUNTARIAS

33%

Personas gitanas

71%

Mujeres



73

SEDES

83

LOCALIDADES

14 CCAA

DEFENSA DE DERECHOS

INCIDENCIA POLÍTICA

INCIDIMOS EN LA AGENDA POLÍTICA, EN ESPAÑA Y EN EUROPA, PARA DEFENDER LOS DERECHOS DE LAS PERSONAS GITANAS

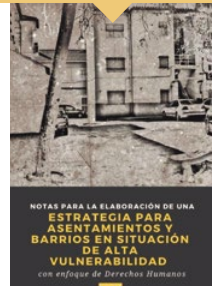
- Participamos activamente en la elaboración de la **Estrategia Nacional para la Población Gitana**, como entidad miembro del Consejo Estatal del Pueblo Gitano.
- Con el **Plan de Recuperación, Transformación y Resiliencia**, ponemos el foco principalmente en el ámbito de la vivienda, la erradicación del chabolismo, combatir el fracaso escolar, las políticas activas de empleo y la agenda digital.
- Formamos parte de varios **Grupos Consultivos de la Comisión Europea** sobre población gitana (sobre Fondos Europeos y sobre racismo, así como del Grupo de Alto Nivel de la UE) para combatir el racismo, la xenofobia y otras formas de intolerancia.
- Colaboramos con diferentes **instituciones y organismos europeos**, entre ellos el Parlamento Europeo, la Comisión Europea (DG Justicia, DG Empleo, Asuntos Sociales e Inclusión, DG Política Regional), el Comité Económico y Social Europeo, la Agencia de los Derechos Fundamentales de la UE (FRA), e **internacionales** como la ONU.



Somos interlocutores activos en España y Europa para incidir en las políticas de inclusión

TRABAJAMOS EN RED

- Lideramos la Red Europea **EURoma** que reúne a autoridades públicas de 15 Estados miembros y a la Comisión Europea para avanzar en el uso de los Fondos de la Política de Cohesión Europea para promover la igualdad e inclusión de la población gitana. 
- Participamos en la **Alianza País Pobreza Infantil Cero** para erradicar la pobreza infantil.
- Junto con el Comité Español de Representantes de Personas con Discapacidad (CERMI) y Save the Children creamos la **Alianza por la Educación Inclusiva y contra la Segregación Escolar**.
- Participamos en el desarrollo y seguimiento de la **Agenda 2030** a través de la **Plataforma Futuro en Común**, plataforma multisectorial que aglutina a más de 50 organizaciones y plataformas. 
- Con la **Alianza por la ley de Igualdad de Trato** trabajamos, junto a otras 13 ONG para mejorar la proposición de ley integral para la igualdad de trato y la no discriminación.
- Trabajamos por la defensa de los derechos económicos, sociales y culturales de las personas gitanas desde la plataforma **DESC España**.



Más información



COMPARTIMOS NUESTRO TRABAJO Y EXPERIENCIA, TAMBIÉN EN EUROPA

- Continuamos la transferencia del **Programa Acceder** a Macedonia del Norte de la mano de Naciones Unidas.
- Participamos en la **Plataforma Europea para la Inclusión de la Población Gitana** y en la organización de la **Romani Week** en el Parlamento Europeo.
- Formamos parte del equipo coordinador del proyecto europeo **Roma Civil Monitoring** para la capacitación de ONG de 27 países para el seguimiento de las Estrategias Nacionales de Igualdad, Inclusión y Participación de la Población Gitana.

También formamos parte de: La Red Europea de Lucha contra la Pobreza y la Exclusión Social (EAPN); el Consejo para la Eliminación de la Discriminación por Origen Racial o Étnico; Consejo Estatal de ONG de Acción Social (POAS); Comité de Seguimiento del POISES; Comité de Seguimiento del POEJ; Red de Inclusión Social de España; Pla-

taforma de Infancia (POI); Coalición Europea Gitana (EU Roma Coalition, con ONG gitanas de ámbito europeo). Consejo de la Juventud de España; Plataforma del Tercer Sector (PTS); Plataforma de Voluntariado (PVE); AEF; Grupo de Operadores Privados del Programa Operativo, FIARE – Banca Ética.

DEFENSA DE DERECHOS

INCIDENCIA SOCIAL

LANZAMOS CAMPAÑAS PARA CAMBIAR MENTALIDADES

En 2021 lanzamos la campaña de sensibilización **#ElRetodeMañana**, como continuidad a **#PanParaMañana** para reivindicar el impulso a las políticas activas de empleo como un instrumento eficaz frente a la pobreza y la desigualdad de la juventud gitana.

Trabajamos para mejorar la imagen social y el conocimiento de la comunidad gitana



Más información

EL RETO DE MAÑANA (2021)

Un corto documental de la Fundación Secretariado Gitano

EL RETO DE MAÑANA



COLABORAMOS CON LOS MEDIOS DE COMUNICACIÓN PARA QUE MUESTREN **UNA IMAGEN MÁS REAL Y DIVERSA** DE LAS PERSONAS GITANAS

Canal de Radio



IMPACTOS LOGRADOS

224.032

Visitantes únicos a la Web

1.000

Consultas al Centro Documentación

79.629

Seguidores en Redes Sociales



Cartel del 8 de abril - Día Internacional del Pueblo Gitano 2021

PARTICIPACIÓN

PARTICIPACIÓN

PROMOVEMOS LA PARTICIPACIÓN SOCIAL Y CIUDADANA DE LA INFANCIA Y LA JUVENTUD GITANA, DEFENDIENDO SUS DERECHOS Y SUS INTERESES. PROPICIAMOS SU PRESENCIA EN ESPACIOS CLAVE PARA EL CONJUNTO DE LA SOCIEDAD

1.206

Participantes

46

Niños, niñas y adolescentes en el Grupo de Participación de Infancia y Adolescencia Gitana

67

Jóvenes gitanos y gitanas de Red de facilitadores de la participación

973

Participantes de las acciones de participación territoriales



Niños y niñas gitanas con la ministra Ione Belarra

Fomentamos la participación de la población gitana para ocupar espacios relevantes para el ejercicio pleno de su ciudadanía



JORNADAS DE DEBATE

Diálogos por la interculturalidad

Abrimos espacios de debate público, en colaboración con la Oficina del Club de Roma y la Caixa, en torno al valor de la interculturalidad y de la diversidad cultural como factor de desarrollo en el marco de los Derechos Humanos.



POR LA PARTICIPACIÓN INTERNA: GPG Y GMG

El GPG (Grupo de Participación Gitana) y el GMG (Grupo de Mujeres Gitanas) son órganos consultivos internos que **impulsan la participación de las personas gitanas** y promueven el enfoque intercultural. Forman parte de la entidad y asesoran en materia de igualdad de oportunidades.

50

Participantes

Bitácora Gitana

Recorridos culturales por la diversidad

ABRIMOS PUERTAS A LA DIFUSIÓN DE LA HISTORIA Y CULTURA GITANA



EL VOLUNTARIADO CONTRIBUYE A MEJORAR LA REALIDAD, TANTO DE LAS PERSONAS PARTICIPANTES, COMO DE LAS PROPIAS PERSONAS VOLUNTARIAS, Y FAVORECE EL CONOCIMIENTO MUTUO

Ponemos en marcha una **Red Estatal de Coordinadores/as de Voluntariado**

396

Personas voluntarias

33%

Personas gitanas

71

Mujeres

Más información



SOSTENIBILIDAD

ALIANZAS CORPORATIVAS Y APOYO SOCIAL

Impulsamos el compromiso de las empresas con las personas gitanas



REFORZAMOS LAS ALIANZAS CON EMPRESAS PARA PALIAR EL AUMENTO DE LA BRECHA ECONÓMICA Y SOCIAL PROVOCADA POR LA PANDEMIA

La situación económica de muchas familias gitanas ha empeorado tras la pandemia. Somos testigos de cómo la transformación digital impacta de forma negativa en aquellas personas que no tienen acceso a recursos o conocimientos tecnológicos, con el riesgo que conlleva de que se queden muy atrás a la hora de formarse, acceder a un puesto de trabajo o incluso realizar gestiones diarias y necesarias que se realizan de forma digital. En estos momentos, las alianzas con las empresas son clave para dar una respuesta a todas estas necesidades.

Por un lado, es importante atender las necesidades de la población gitana y seguir reforzando los programas de educación y empleo con el objetivo de seguir trabajando por la promoción social y, por otro, favorecer la adquisición de recursos y conocimientos tecnológicos necesarios para alcanzar la igualdad de oportunidades.



AMPLIAMOS ALIANZAS CON LAS EMPRESAS QUE NOS AYUDAN A **INCORPORAR LA TRANSFORMACIÓN DIGITAL** CON COMPROMISO Y RESPONSABILIDAD EN TODO LO QUE HACEMOS, PARA OFRECER MÁS OPORTUNIDADES A QUIENES MÁS LO NECESITAN



EN 2021 **ALCANZAMOS EL 16% DE INGRESOS DE FUENTES PRIVADAS**



CERCA DE **3.500 EMPRESAS COLABORAN** CON NUESTROS PROGRAMAS DE EMPLEO Y EDUCACIÓN

EMPRESAS ALIADAS ESTRATÉGICAS



EMPRESAS COLABORADORAS



SOSTENIBILIDAD

ALIANZAS CORPORATIVAS Y APOYO SOCIAL

EL COMPROMISO DE NUESTRAS SOCIAS Y SOCIOS, ÉXITO PARA MILES DE PERSONAS GITANAS

Niñas y niños que logran saltar las barreras, terminar Secundaria y seguir estudios post-obligatorios. Jóvenes que deciden formarse para acceder a un empleo digno. Mujeres gitanas que en su momento no tuvieron la oportunidad de estudiar, pero no quieren quedarse atrás y se sumergen en la formación digital. Miles de personas gitanas en situación de vulnerabilidad social que con su esfuerzo consiguen llegar donde se proponen.

Nuestro trabajo se traduce en éxitos de miles de personas gitanas cada año. Éxitos que no serían posibles sin el compromiso y la colaboración de nuestras socias y socios.

¡GRACIAS!

Cada
vez más
personas
siguen y
apoyan
nuestro
trabajo



El apoyo de nuestra base social contribuye a mejorar la vida de miles de personas gitanas

Más información



¡Únete a nosotros!

Apoya y defiende la igualdad de oportunidades.

Entra en www.gitanos.org

o llámanos al 914220960. Te esperamos.

SOSTENIBILIDAD

FINANZAS

LA CALIDAD Y LA TRANSPARENCIA, NUESTRAS SEÑAS DE IDENTIDAD

Las cuentas anuales de la Fundación Secretariado Gitano, que comprenden el balance a 31 de diciembre de 2021, la cuenta de resultados y la memoria correspondiente al ejercicio anual terminado en dicha fecha, son auditadas por EY, antes Ernst & Young.

Contamos con acreditaciones de calidad, transparencia y buenas prácticas.

El informe completo de auditoría de cuentas anuales emitido por EY así como toda la información económica se puede consultar en:

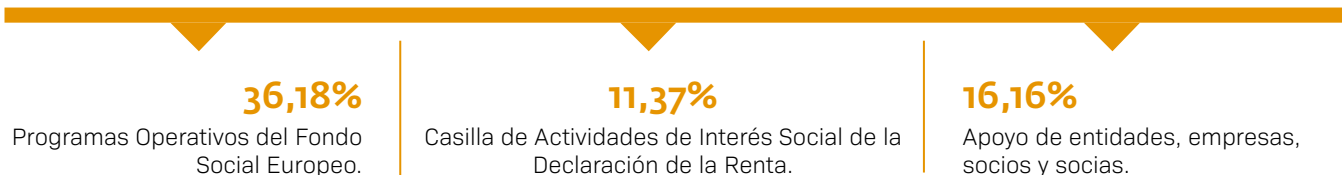


- » Código de Buen Gobierno
- » Código de Conducta
- » Política de protección de infancia y adolescencia
- » Plan estratégico 2017-2023
- » Plan de voluntariado
- » Plan de formación
- » Plan de Igualdad
- » Plan de Comunicación
- » Comisión del Patronato de Auditorías y control interno
- » III Convenio colectivo de la Fundación Secretariado Gitano (2016)
- » Política de Medio Ambiente

Hacemos una gestión ética, transparente y eficiente de los recursos que recibimos



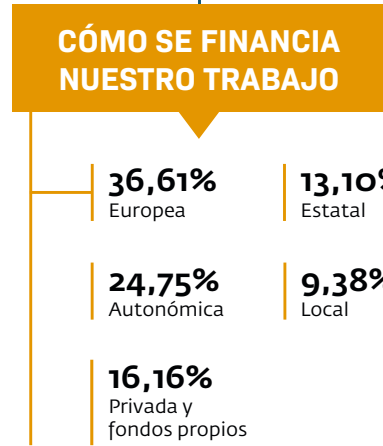
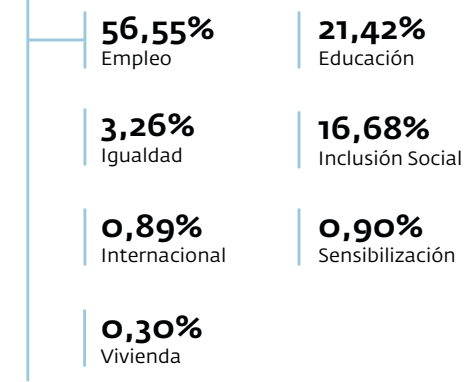
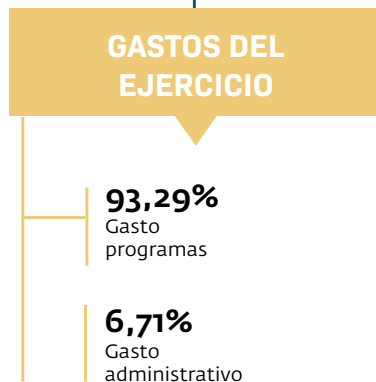
CÓMO NOS FINANCIAMOS



VOLUMEN ACTIVIDAD 2021

654 PROGRAMAS | **30.291.601,88€**

CÓMO SE DISTRIBUYE LA FINANCIACIÓN QUE RECIBIMOS



HITOS

HITOS EN 2021

PRESENTAMOS LA EVALUACIÓN DE RESULTADOS E IMPACTO DEL PROGRAMA ACCEDER 2000-2020 Y RENDIMOS CUENTAS ANTE LAS ADMINISTRACIONES PÚBLICAS, ENTIDADES Y EMPRESAS COLABORADORAS, PERSONAS SOCIAS Y DONANTES



Yolanda Díaz, Vicepresidenta 2ª y Ministra de Trabajo y Economía Social participó en el evento de presentación #20AñosAcceder.



CELEBRAMOS EL ENCUENTRO INSTITUCIONAL FSG EN SANTIAGO DE COMPOSTELA CON LA PRESENCIA DEL PRESIDENTE DE LA XUNTA DE GALICIA, ALBERTO NÚÑEZ FEIJÓO



JUNTO CON "LA CAIXA" Y EL CLUB DE ROMA, COORGANIZAMOS LA IV EDICIÓN DE DIÁLOGOS POR LA INTERCULTURALIDAD CON LA ASISTENCIA DEL PRESIDENTE DE LA GENERALITAT DE CATALUNYA, PERE ARAGONÈS

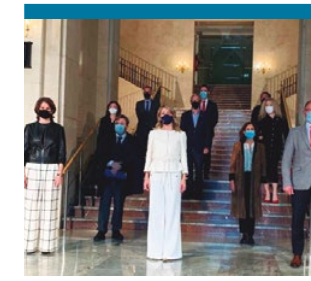


LA VICEPRESIDENTA 1ª DEL GOBIERNO, CARMEN CALVO, PARTICIPÓ EN LA GALA DE LOS PREMIOS FSG 2021 PARA ACOMPAÑAR A PEDRO PUENTE EN SU DESPEDIDA Y RECIBIR A SARA GIMÉNEZ COMO NUEVA PRESIDENTA DE LA FSG



PREMIOS FUNDACIÓN SECRETARIADO GITANO

La empresa Carrefour, el inspector de policía David Martín, el Plan Responde de Cruz Roja, el CEIP Núñez de Arenas, el programa de radio Camelamos Naquerar de Canal Sur y Pilar Clavería, la Tía Rona, galardonados con los Premios Fundación Secretariado Gitano 2021.



RECIBIMOS BECAS GOOGLE EN SOPORTE DE TECNOLOGÍAS DE LA INFORMACIÓN, EN COLABORACIÓN CON FUNDAE, SEPE Y OTRAS ONG



ENTREVISTA CON LA MINISTRA DE ECONOMÍA NADIA CALVIÑO

RECIBIMOS LA VISITA DEL COMISARIO SCHMIT A NUESTRO CENTRO DE SEVILLA PARA CONOCER NUESTRO TRABAJO COMO EJEMPLO DE BUENAS PRÁCTICAS



Más información



SI QUIERES CONOCER TODO LO QUE
HEMOS HECHO EN 2021 ENTRA EN:



www.gitanos.org/informeanual/
[#InformeAnualFSG](https://twitter.com/InformeAnualFSG)



SÍGUENOS EN:



© Fundación Secretariado Gitano, junio 2022
Sede Social: c/ Ahijones s/n, 28018 Madrid.
Teléfono: +34 91 422 09 60 Email: fsg@gitanos.org
www.gitanos.org

CON LA COLABORACIÓN DE:

