

Los casos de discriminación contra la etnia gitana aumentaron en 2005

Andalucía concentró el 20% de las denuncias por racismo

GINÉS DONAIRE, Jaén
Los casos en los que ha quedado acreditada una discriminación por razones de racismo contra la comunidad gitana aumentaron el último año, según se expone en el informe anual

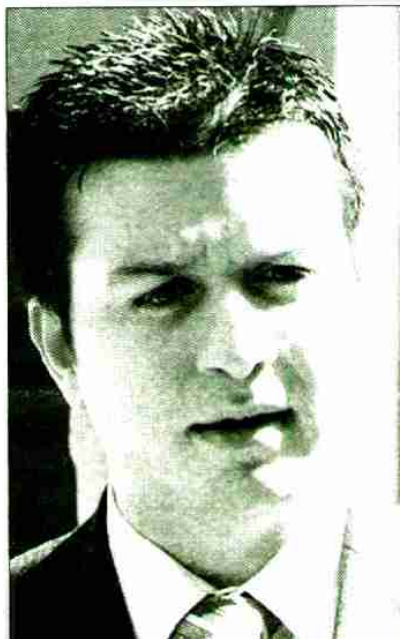
de la fundación Secretariado Gitano, presentado ayer en el marco de un seminario que se celebra en la sede Antonio Machado de la Universidad Internacional de Andalucía (Unia), de Baeza (Jaén).

Los casos de discriminación probados durante el año 2004 ascendieron a 91 en todo el territorio nacional, una cifra que se elevó hasta los 130 el último año. Andalucía, lugar en el que viven unos 270.000 gitanos (el 41% del conjunto nacional), concentró en torno al 20% de los casos de discriminación.

Juan José Bustamante, técnico de la fundación Secretariado Gitano de Granada, dijo ayer al presentar el informe que la mayoría de las causas de rechazo hacia el colectivo calé está vinculada al empleo, la vivienda, la educación y los bienes y servicios. "La discriminación tiene mucho que ver con los estereotipos erróneos que aún siguen existiendo sobre nosotros", enfatizó Bustamante, un licenciado en Derecho que es el primer gitano en España que prepara las oposiciones para juez.

En las jornadas que hoy miércoles se clausuran en Baeza, tituladas *Racismo, etnicismo y población gitana*, se conocieron también algunos informes realizados por el Observatorio sobre Racismo y Xenofobia de la Unión Europea que ponen en evidencia el aumento, en los últimos años, de actos racistas y de discriminación contra la población gitana.

"La sociedad mayoritaria sigue teniendo una imagen de los gitanos cargada de prejuicios y estereotipos. Por tanto, la lucha contra las distintas formas de rechazo, discriminación y violencia de carácter racista o etnicista



Juan José Bustamante

que padece el romaní es hoy uno de los retos pendientes de la Unión Europea y del progreso hacia la igualdad al que aspiran las nacional que la componen, entre ellas España", indicó José Luis Solana, profesor de Antropología Social de la Universidad de Jaén y director del seminario que se celebra en la Unia.

Se estima que la comunidad gitana andaluza que vive en situación de pobreza se sitúa entre el 10% y el 20% del total. La formación y el acceso a un trabajo digno continúan siendo las principales asignaturas pendientes. El índice de desempleo en este colectivo está cuatro puntos por encima del que sufren los payos. En cuanto a la educación, entre el 90% y 95% de los niños gitanos están escolariza-

dos en la etapa obligatoria, pero todavía su educación no se encuentra normalizada como la del resto de los menores y apenas el 1% de los gitanos es universitario.

La fundación Secretariado Gitano ha puesto en marcha una campaña de sensibilización que, bajo el título *Tus prejuicios son las voces de otros. Conócelos antes de juzgarlos*, está dirigida a la sociedad en su conjunto y donde se aboga por la reflexión en torno a "lo absurdo y lo injusto que es generalizar" sobre el comportamiento de la población gitana, explicó Juan José Bustamante. La campaña profundiza en los mecanismos de la discriminación y persigue mejorar la imagen social de este colectivo.

En las jornadas celebradas en la Unia de Baeza se ha intentado clarificar el concepto y las distintas expresiones de racismo y etnicismo (prejuicios, actuaciones discriminatorias, procesos de segregación, enfrentamientos interétnicos y acciones violentas) que han afectado y afectan a la población gitana en España y en otros países europeos. Los debates se han completado con la exposición de varias actuaciones sociales que se están desarrollando para combatir las manifestaciones de carácter racista hacia la población gitana. Las propuestas de los participantes han ido dirigidas en el sentido de profundizar en las campañas de sensibilización hacia la población para un mejor conocimiento de la cultura gitana.