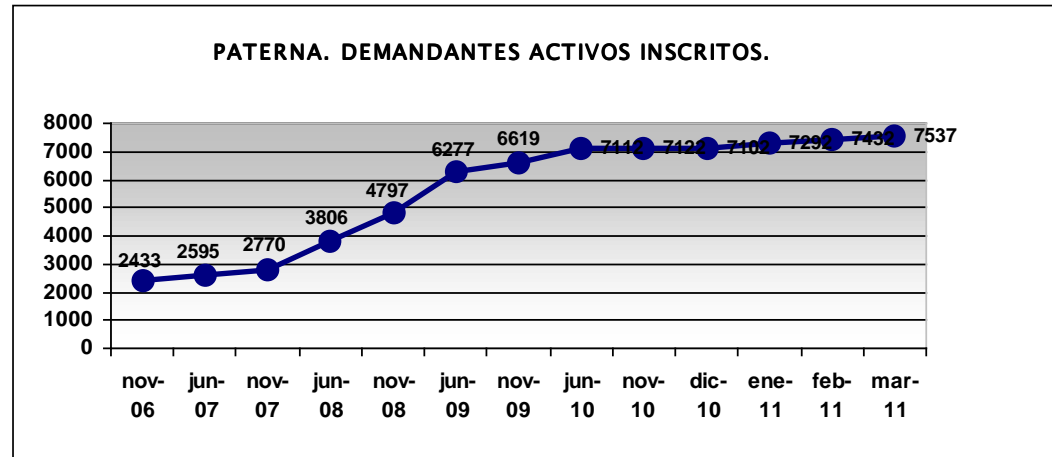


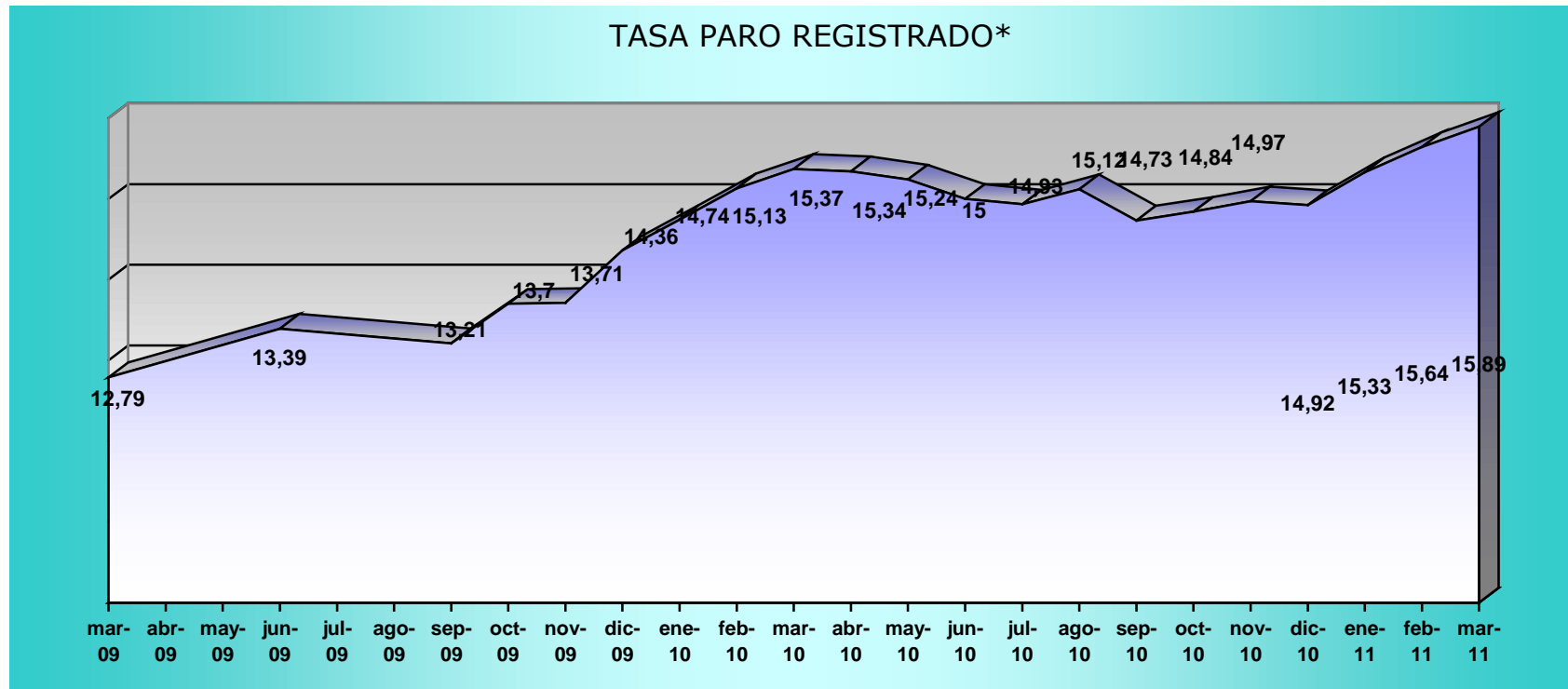


DATOS DE LA SITUACIÓN DEL DESEMPLEO EN PATERNA

EVOLUCIÓN



Fuente: SERVEF



* DEMANDANTES ACTIVOS DESOCUPADOS INSCRITOS EN EL SERVEF SOBRE LAS PERSONAS EN EDAD DE TRABAJAR SEGÚN PADRÓN MUNICIPAL. (Hay que tener en cuenta que esta no es una tasa de paro real, sino una aproximación. La EPA no publica ni datos de desempleo, ni de población activa a nivel municipal, por lo que es necesario utilizar el paro registrado en la correspondiente oficina SERVEF y la población en edad de trabajar según Padrón Municipal. La tasa calculada con ambas magnitudes, con toda probabilidad infravalora el desempleo real del municipio).

PATERNA: DEMANDANTES ACTIVOS DESEMPLEADOS 08-11

AÑO 2008 (Municipio-Paterna-)												
DEMANDANTES ACTIVOS DESOCUPADOS												
	Enero	Feb.	Marzo	Abril	Mayo	Junio	Julio	Agosto	Sept.	Oct.	Nov.	Dic.
SEXO												
Mujer	1801	1851	1834	1871	1928	2048	2048	2089	2056	2196	2341	
Hombre	1338	1415	1451	1528	1634	1758	1773	1998	1998	2215	2456	
Totales	3.139	3.266	3.285	3.399	3.562	3.806	3.821	4.087	4.054	4.411	4.797	

AÑO 2009 (Municipio-Paterna-)												
DEMANDANTES ACTIVOS DESOCUPADOS												
	Enero	Feb.	Marzo	Abril	Mayo	Junio	Julio	Agosto	Sept.	Oct.	Nov.	Dic.
SEXO												
Mujer	2647	2816	2808	2869	2948	3081	3072	3067	3065	3208	3282	3311
Hombre	2829	2991	3133	3233	3197	3196	3114	3224	3186	3224	3337	3458
Totales	5.476	5.807	3.285	6.102	6.145	6.277	6.186	6.291	6.251	6.432	6.619	6.769

AÑO 2010 (Municipio-Paterna-)												
DEMANDANTES ACTIVOS DESOCUPADOS												
	Enero	Feb.	Marzo	Abril	Mayo	Junio	Julio	Agosto	Sept.	Oct.	Nov.	Dic.
SEXO												
Mujer	3442	3509	3549	3568	3558	3533	3569	3602	3501	3556	3600	3560
Hombre	3508	3611	3704	3670	3653	3579	3502	3577	3511	3497	3522	3542
Totales	6.950	7.120	7.253	7.238	7.211	7.112	7.071	7.179	7.012	7.053	7.122	7.102

AÑO 2011 (Municipio-Paterna-)												
DEMANDANTES ACTIVOS DESOCUPADOS												
	Enero	Feb.	Marzo	Abril	Mayo	Junio	Julio	Agosto	Sept.	Oct.	Nov.	Dic.
SEXO												
Mujer	3676	3739	3801									
Hombre	3616	3693	3736									
Totales	7.292	7.432	7.537	0	0	0	0	0	0	0	0	0

Fuente: SERVEF

PATERNA: DEMANDANTES ACTIVOS DESEMPLEADOS

MARZO 2011 (Municipio-Paterna-)	
TASA DE PARO REGISTRADO *: DEMANDANTES ACTIVOS DESOCUPADOS INSCRITOS EN SERVEF SOBRE LAS PERSONAS EN EDAD DE TRABAJAR SEGÚN PADRÓN MUNICIPAL	
DEMANDANTES ACTIVOS INSCRITOS	7.537
PERSONAS EN EDAD DE TRABAJAR	47.418
TASA PARO REGISTRADO (%)	15,89

*Hay que tener en cuenta que esta no es una tasa de paro real, sino una aproximación. La EPA no publica ni datos desempleo, ni de población activa a nivel municipal, por lo que es necesario utilizar el paro registrado en la correspondiente oficina SERVEF y la población en edad de trabajar según el Padrón Municipal.

La tasa calculada con ambas magnitudes, con toda probabilidad infravalora el desempleo real del municipio.

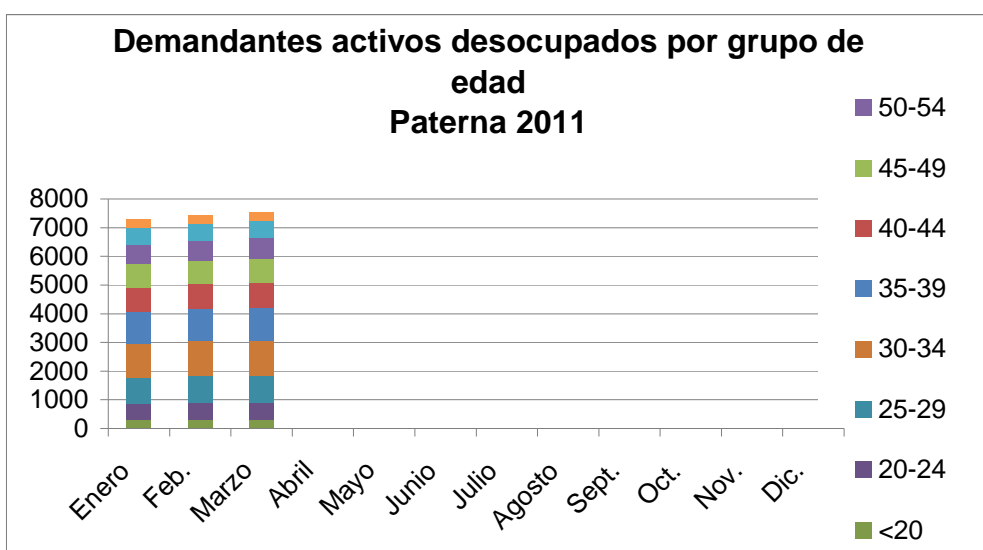
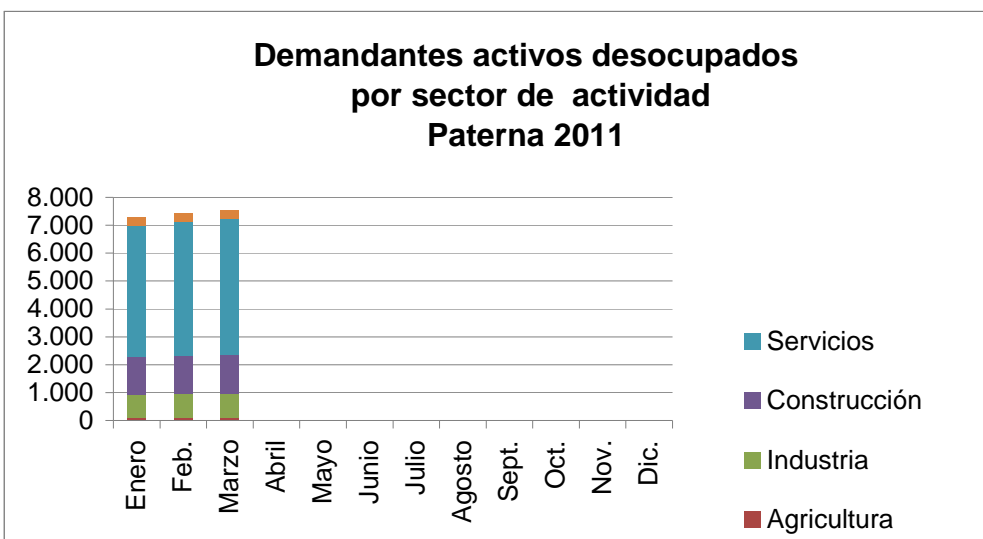
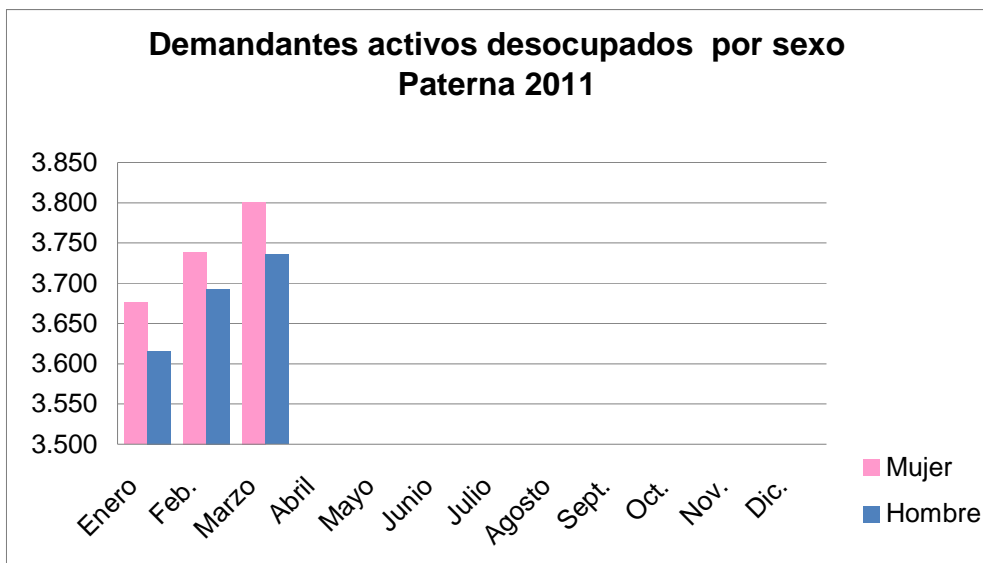
VARIACION DEMANDANTES ACTIVOS DESOCUPADOS	mar-10	mar-11	VAR %
	7.253	7.537	3,92

VARIACION DEMANDANTES ACTIVOS DESOCUPADOS	feb-11	mar-11	VAR %
	7.432	7.537	1,41

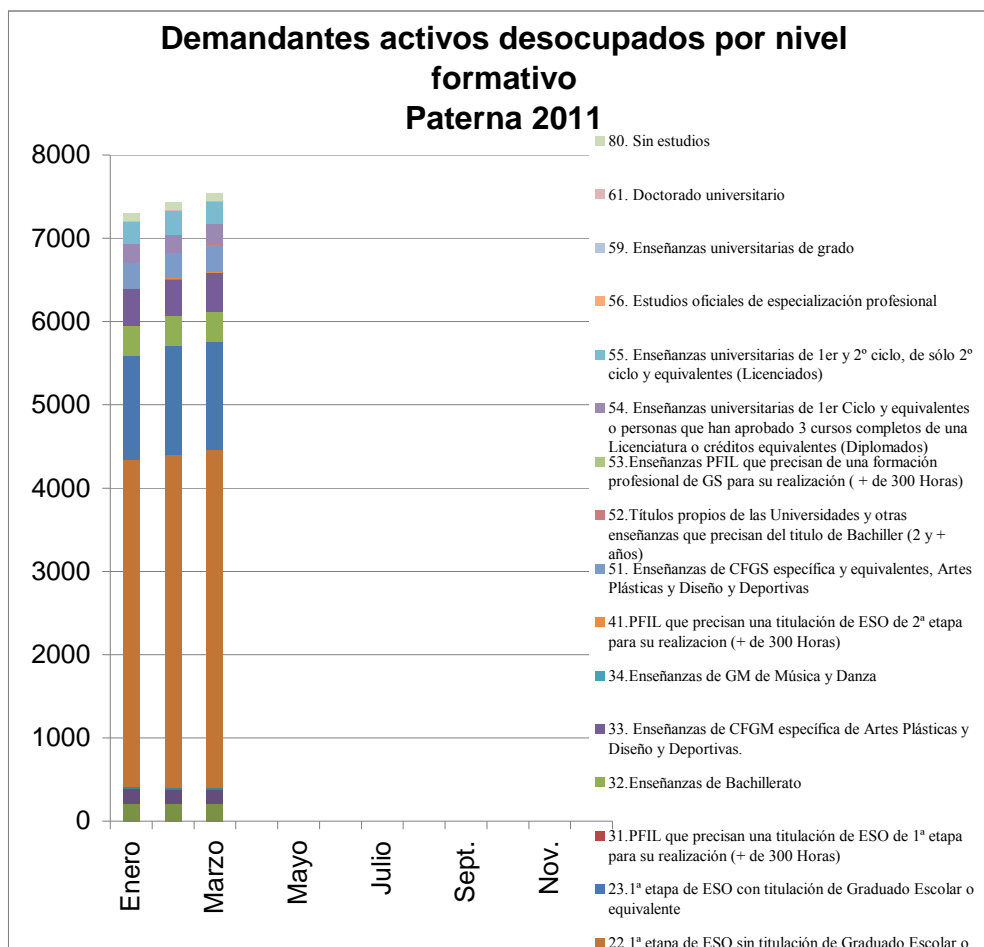
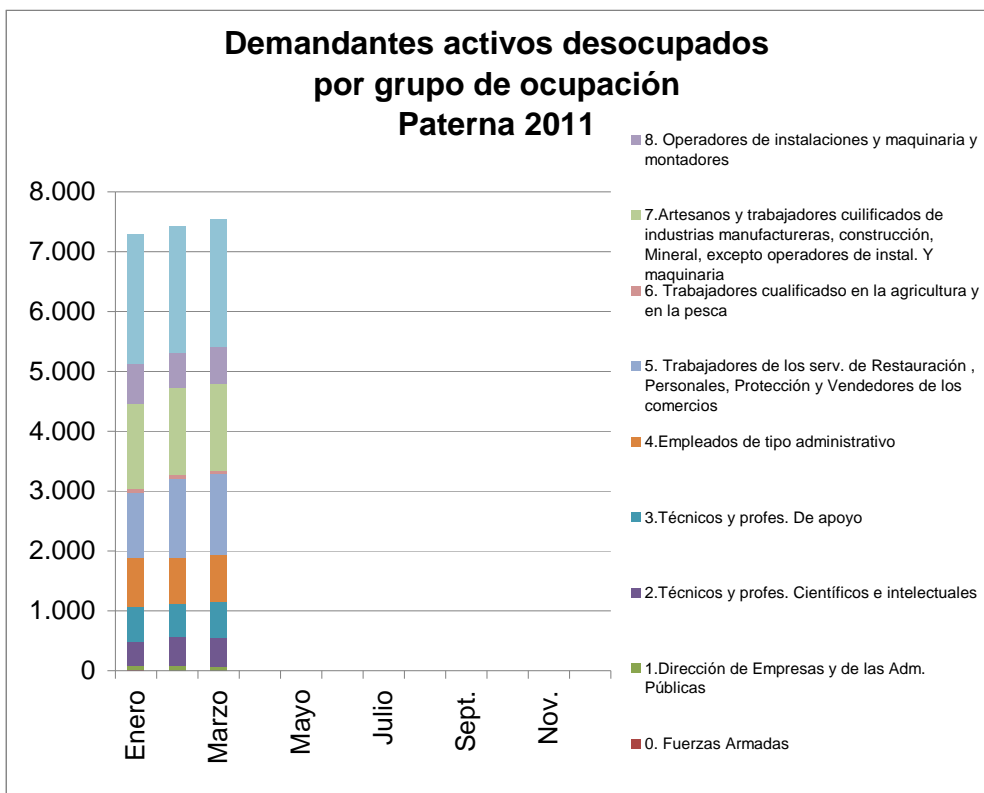
MARZO 2011 (Municipio-Paterna-)		
PORCENTAJE DEMANDANTES ACTIVOS DESOCUPADOS INSCRITOS EN SERVEF EN RELACIÓN CON SU SECTOR DE ACTIVIDAD		
	Inscritos	Porcentaje (%)
AGRICULTURA	102	1,35
INDUSTRIA	873	11,58
CONSTRUCCIÓN	1.377	18,27
SERVICIOS	4.867	64,57
SIN EMPLEO ANTERIOR	318	4,22

Fuente: SERVEF, PADRÓN MUNICIPAL

PATERNA: DEMANDANTES ACTIVOS DESEMPLEADOS



PATERNA: DEMANDANTES ACTIVOS DESEMPLEADOS



PATERNA: DEMANDANTES ACTIVOS DESEMPLEADOS

AÑO 2011 (Municipio-Paterna-)												
DEMANDANTES ACTIVOS DESOCUPADOS												
	Enero	Feb.	Marzo	Abril	Mayo	Junio	Julio	Agosto	Sept.	Oct.	Nov.	Dic.
SEXO												
Mujer	3.676	3.739	3.801									
Hombre	3.616	3.693	3.736									
Totales	7.292	7.432	7.537	0	0	0	0	0	0	0	0	0
SECTOR ACTIVIDAD												
Agricultura	87	99	102									
Industria	839	850	873									
Construcción	1.342	1.361	1.377									
Servicios	4.719	4.817	4.867									
Sin actividad econom.	305	305	318									
Totales	7.292	7.432	7.537	0	0	0	0	0	0	0	0	0
SECCIONES ACTIVIDAD ECONÓMICA												
0.Sin actividad econom.	305	305	318									
A.Agricultura, Ganadería, Silvicultura y Pesca	87	99	102									
B.Industrias extractivas	2	2	2									
C.Industria Manufacturera	761	771	798									
D. Suministro de energía eléctrica, gas, vapor y aire acondicionado	1	1	1									
E. Suministro de agua, actividades de saneamiento, gestión de residuos, y descontaminación	75	76	72									
F.Construcción	1.342	1.361	1.377									
G.Comercio al por mayor y al menor, reparación de vehículos de motor y motocicletas	931	925	926									
H.Transporte y Almacenamiento	196	208	207									
I.Hostelería	490	496	482									
J.Información y Comunicaciones	102	102	103									
K. Actividades Financieras y de Seguros	49	52	52									
L. Actividades Inmobiliarias	36	35	35									
M. Actividades Profesionales, Científicas y Técnicas	861	881	916									
N. Activ. Administrativas y servicios auxiliares	1.145	1.193	1.210									
O. Admón Pca, defensa, seguridad social obligatoria	256	259	253									
P. Educación	171	171	169									
Q. Actividades Sanitarias y Servicios Sociales	183	191	199									
R. Actividades Artísticas, recreativas y de Entrenamiento	81	78	85									
S. Otros Servicios	195	201	205									
T. Actividades de los Hogares	23	25	25									
U. Actividades de Organizaciones y Organismos extraterritoriales	0	0	0									
Totales	7.292	7.432	7.537	0	0	0	0	0	0	0	0	0
GRUPOS DE EDAD												
<20	296	298	293									
20-24	574	603	627									
25-29	884	925	909									
30-34	1.201	1.228	1.225									
35-39	1.098	1.124	1.154									
40-44	853	858	890									
45-49	814	815	816									
50-54	698	704	722									
55-59	581	592	603									
>59	293	285	298									
Totales	7.292	7.432	7.537	0	0	0	0	0	0	0	0	0

	Enero	Feb.	Marzo	Abril	Mayo	Junio	Julio	Agosto	Sept.	Oct.	Nov.	Dic.
GRUPO OCUPACIÓN												
0. Fuerzas Armadas	3	1	1									
1. Dirección de Empresas y de las Adm. Públicas	85	79	72									
2. Técnicos y profes. Científicos e intelectuales	390	478	488									
3. Técnicos y profes. De apoyo	579	565	591									
4. Empleados de tipo administrativo	818	768	783									
5. Trabajadores de los serv. de Restauración, Personales, Protección y Vendedores de los comercios	1.104	1.325	1.360									
6. Trabajadores cualificados en la agricultura y en la pesca	57	54	54									
7. Artesanos y trabajadores cualificados de industrias manufactureras, construcción, Mineral, excepto	1.425	1.456	1.451									
8. Operadores de instalaciones y maquinaria y montadores	665	590	605									
9. Trabajadores no cualificados	2.166	2.116	2.132									
Totales	7.292	7.432	7.537	0	0	0	0	0	0	0	0	0
NIVEL FORMATIVO												
11. Estudios primarios incompletos	208	206	209									
12. Estudios primarios completos	185	173	172									
21. PFIL que precisan de una titulación de ESO de 1ª etapa para su realización (+ de 300 Horas)	20	22	21									
22. 1ª etapa de ESO sin titulación de Graduado Escolar o equivalente	3.936	4.004	4.060									
23. 1ª etapa de ESO con titulación de Graduado Escolar o equivalente	1.249	1.301	1.291									
31. PFIL que precisan una titulación de ESO de 1ª etapa para su realización (+ de 300 Horas)	1	0	0									
32. Enseñanzas de Bachillerato	348	366	368									
33. Enseñanzas de CFGM específica de Artes Plásticas y Diseño y Deportivas.	441	437	461									
34. Enseñanzas de GM de Música y Danza	3	3	3									
41. PFIL que precisan una titulación de ESO de 2ª etapa para su realización (+ de 300 Horas)	8	10	11									
42. Enseñanzas de CFGM específica y equivalentes, Artes Plásticas y Diseño y Deportivas	304	305	328									
Universidades y otras enseñanzas que precisan del título de Bachiller (2 y + años)	5	5	6									
53. Enseñanzas PFIL que precisan de una formación profesional de GS para su realización (+ de 300 Horas)	1	1	1									
Ciclo y equivalentes o personas que han aprobado 3 cursos completos de una Licenciatura o créditos equivalentes (Diplomados)	220	217	237									
55. Enseñanzas universitarias de 1er y 2º ciclo, de sólo 2º ciclo y equivalentes (Licenciados)	270	278	275									
56. Estudios oficiales de especialización profesional	4	5	2									
59. Enseñanzas universitarias de grado	0	0	0									
60. Enseñanzas universitarias de máster	0	0	1									
61. Doctorado universitario	6	6	5									
80. Sin estudios	83	93	86									
Totales	7.292	7.432	7.537	0	0	0	0	0	0	0	0	0

Fuente: SERVEF

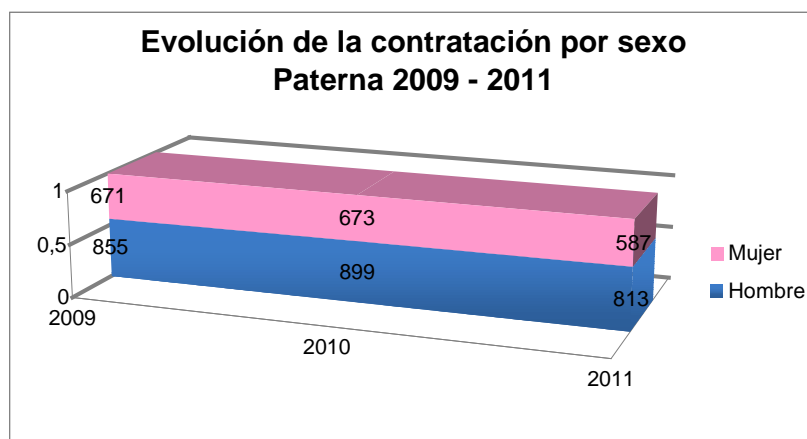
PATERNA: CONTRATACIÓN REGISTRADA 2009-2011

AÑO 2009 (Municipio-Paterna)												
ESTADISTICA DE CONTRATACIÓN												
	Enero	Feb.	Marzo	Abril	Mayo	Junio	Julio	Agosto	Sept.	Oct.	Nov.	Dic.
SEXO												
Hombre	854	799	800	778	767	930	1.159	673	943	923	869	762
Mujer	574	646	687	574	681	692	821	581	853	667	691	584
Totales	1.428	1.445	1.487	1.352	1.448	1.622	1.980	1.254	1.796	1.590	1.560	1.346

AÑO 2010 (Municipio-Paterna)												
ESTADISTICA DE CONTRATACIÓN												
	Enero	Feb.	Marzo	Abril	Mayo	Junio	Julio	Agosto	Sept.	Oct.	Nov.	Dic.
SEXO												
Hombre	866	748	952	762	923	999	1.119	727	1.000	978	935	782
Mujer	500	557	692	639	708	729	752	582	866	805	679	564
Totales	1.366	1.305	1.644	1.401	1.631	1.728	1.871	1.309	1.866	1.783	1.614	1.346

AÑO 2011 (Municipio-Paterna)												
ESTADISTICA DE CONTRATACIÓN												
	Enero	Feb.	Marzo	Abril	Mayo	Junio	Julio	Agosto	Sept.	Oct.	Nov.	Dic.
SEXO												
Hombre	845	799	795									
Mujer	566	584	610									
Totales	1.411	1.383	1.405	0	0	0	0	0	0	0	0	0

AÑO 2011 (Municipio-Paterna)			
ESTADISTICA DE CONTRATACIÓN			
	2009	2010	2011
Hombre	855	899	813
Mujer	671	673	587



Fuente: SERVEF

PATERNA: CONTRATACIÓN REGISTRADA

AÑO 2011 (Municipio-Paterna)												
ESTADISTICA DE CONTRATACIÓN												
	Enero	Feb.	Marzo	Abril	Mayo	Junio	Julio	Agosto	Sept.	Oct.	Nov.	Dic.
SEXO												
Hombre	845	799	795									
Mujer	566	584	610									
Totales	1411	1383	1405	0	0	0	0	0	0	0	0	0
SECTOR ACTIVIDAD												
Agricultura	5	5	1									
Industria	152	114	132									
Construcción	103	141	124									
Servicios	1151	1.123	1.148									
Totales	1411	1383	1405	0	0	0	0	0	0	0	0	0
SEXO Y GRAN GRUPO DE EDAD												
<25	174	138	146									
25-44	587	548	540									
>44	84	113	109									
Total Hombres	845	799	795	0	0	0	0	0	0	0	0	0
<25	97	99	104									
25-44	394	404	413									
>44	75	81	93									
Total Mujeres	566	584	610	0	0	0	0	0	0	0	0	0
Totales	1411	1383	1405	0	0	0	0	0	0	0	0	0
GRUPO OCUPACIÓN												
0. Fuerzas Armadas	0	3	0									
1. Dirección de Empresas y de las Adm. Públicas	18	18	8									
2. Técnicos y profes. Científicos e intelectuales	148	127	125									
3. Técnicos y profes. De apoyo	242	175	230									
4. Empleados de tipo administrativo	198	192	188									
5. Trabajadores de los serv. de Restauración, Personales, Protección y Vendedores de los comercios	214	236	227									
6. Trabajadores cualificados en la agricultura y en la pesca	4	4	2									
7. Artesanos y trabajadores cualificados de industrias manufactureras, construcción, Mineral, excepto operadores de instal. Y maquinaria	180	219	201									
8. Operadores de instalaciones y maquinaria y montadores	100	53	61									
9. Trabajadores no cualificados	307	356	363									
Totales	1411	1383	1405	0	0	0	0	0	0	0	0	0
TIPO DE CONTRATO												
01. Indefinidos	226	235	236									
02. Temporales	1185	1.148	1.169									
Totales	1411	1383	1405	0	0	0	0	0	0	0	0	0

Fuente: SERVEF