

revista. 11/05/02

## Punto final

**El asentamiento gitano del cementerio ha desaparecido por completo. Una excavadora derribó ayer la última chabola**

S.A. / PALENCIA

La escena marcaba un final, pero también un principio. La excavadora que con los primeros rayos de sol iniciaba ayer los trabajos de derribo de la única prefabricada que quedaba en pie junto al cementerio, ponía fin al peregrinaje de una familia gitana.

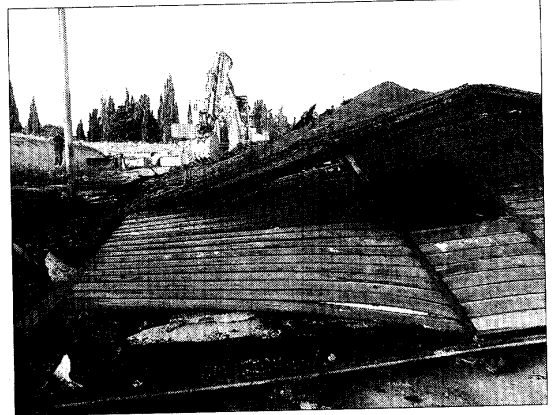
El que componían Rosa, Domingo y sus dos hijas era el único núcleo familiar que había aguantado en lo que fuera un asentamiento gitano colindante al camposanto. Las otras nueve chabolas que integraban el poblado, ocupadas en su día por familias desahuciadas de La Campanera,

habían sido demolidas al tiempo que el Ayuntamiento les buscaba nuevos hogares en la carretera de Santander.

Los cuatro miembros de la familia se habían quedado solos en la única chabola en pie de la zona, después de desechar el ofrecimiento municipal para acompañar a sus antiguos vecinos. El derribo de lo que hasta ahora era su hogar ponía punto final a una historia de chabolismo que llevó a la familia, tras salir de La Campanera, a acampar en la Electrolisis, hacerse «okupas» en una casa abandonada del Monte y recalar, finalmente, junto al camposanto.

Ahora los cuatro inician una nueva etapa hacia la «normalización» y la integración social. Gracias a una ayuda del Ayuntamiento han podido adquirir una vivienda, un piso de segunda mano en el barrio del Ave María. Las niñas continuarán asistiendo al colegio como hasta ahora, el cabeza de familia mantendrá su profesión de chatarrero, pero eso sí, a partir de ahora pagarán una hipoteca.

Esta es la vertiente más humana de la historia. La parte administrativa también cierra un capítulo, ya que con el derribo de la última chabola del cementerio el Ayuntamiento cumple definitiva-



Con los primeros rayos de sol de ayer se puso fin al poblado del cementerio. / R.M.

mente con la sentencia del Tribunal Superior de Justicia de Castilla y León, que obligaba a la institución municipal a acabar con este asentamiento gitano, estimando

el recurso de la Coordinadora del Polígono Residencial contra un acuerdo municipal para la instalación de casas prefabricadas en la zona.